



MANUALE D'USO

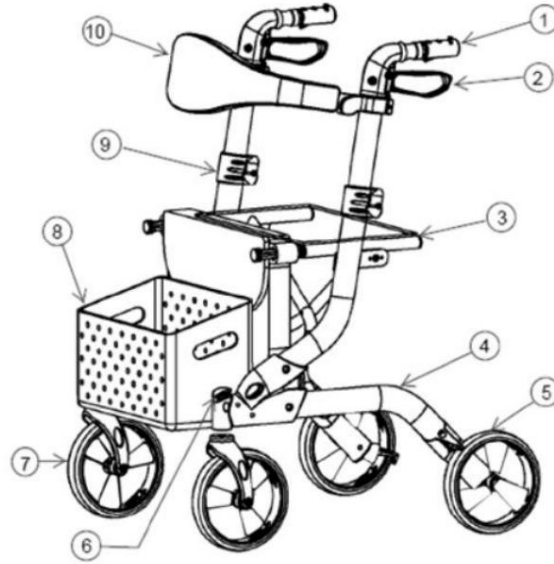
Rif. 826269



IMPORTANTE

Leggere il manuale utente prima di qualsiasi montaggio o primo utilizzo. Prestare molta attenzione alle istruzioni di sicurezza fornite e assicurarsi che solo le persone che hanno letto questo manuale possano utilizzare questo deambulatore. Conservare questo manuale con sé per qualsiasi utilizzo o trasmissione futura del prodotto.

Componenti



- | | |
|---------------------|---|
| 1. Maniglia | 6. Pulsante di rilascio della ruota |
| 2. Freno | 7. Ruota anteriore |
| 3. Seduto | 8. Borsa della spesa |
| 4. Struttura | 9. Pulsante di regolazione dell'altezza |
| 5. Ruota posteriore | 10. Archivio |

Ispezione dopo la consegna

Disimballare il prodotto e verificare che la consegna sia completa. Devono essere presenti i diversi componenti:

- Struttura deambulatore con sedile dotato di 4 ruote da montare
- Maniglie complete regolabili in altezza con freni
- Sacchetto
- Caso
- Manuale

Controlla il tuo prodotto per assicurarti che non ci siano danni da trasporto. Se note danni, procedete come segue:

- Contattare il corriere
- Fare un elenco dei problemi
- Contatta il tuo rivenditore

Utilizzo normale

AVVERTENZA: rischio di caduta – Non utilizzare il deambulatore se si ha debolezza alle braccia o scarso equilibrio.

Il deambulatore compenserà la mancanza di sostegno necessario per una buona deambulazione appoggiandosi ad esso. Ti darà una migliore stabilità.

Tuttavia non può essere utilizzato da persone con problemi visibili alle mani o alle braccia e anche da persone con problemi di equilibrio.

Il deambulatore può essere utilizzato all'interno e all'esterno. Deve essere utilizzato solo su superfici su cui possono appoggiare le 4 ruote. Non utilizzare su superfici rocciose o

pendii ripidi (vedi dettagli tecnici: inclinazione massima).

Il deambulatore non è progettato per il trasporto di persone o merci. Il sedile può essere utilizzato solo quando è inserito il freno di stazionamento.

Assemblea

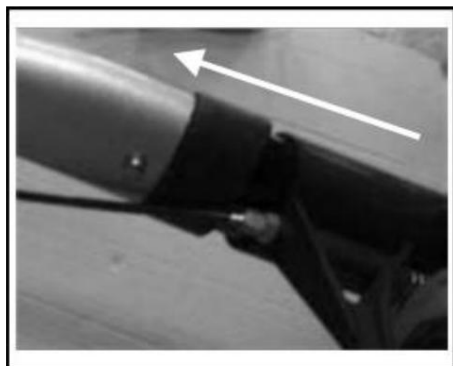
ATTENZIONE: Rischio di pizzicamento – Non inserire le dita tra i diversi componenti e la struttura.

ATTENZIONE: pericolo di schiacciamento – Tenere le dita lontane dalle parti in movimento di questo deambulatore.

1. Gruppo ruota posteriore

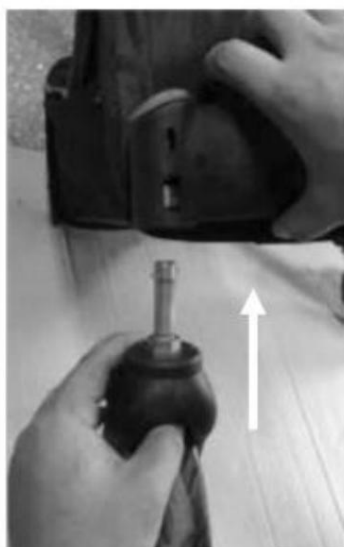
NOTA: il cavo del freno è fissato alla ruota posteriore. Non incrociare i cavi dei freni.

- Inserire la ruota posteriore nella struttura del deambulatore. Fare attenzione a non pizzicare i cavi dei freni.
- Spingere la ruota posteriore nel tubo finché il pulsante a molla non ricompare nella struttura con un clic.
- Controllare che la ruota posteriore sia fissata saldamente e fissata
- Ripetere le operazioni per l'altra ruota.



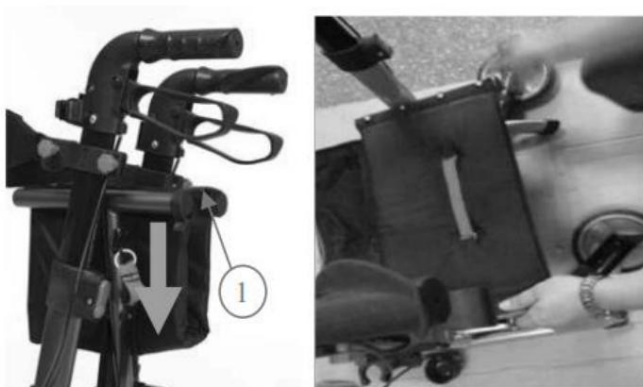
2. Montaggio delle ruote anteriori

- Posizionare l'asse della ruota anteriore nella struttura anteriore del deambulatore.
- Spingere la ruota anteriore finché non scatta in posizione nella struttura.
- Verificare che la ruota sia fissata saldamente e fissata.



- Ripetere le operazioni per l'altra ruota.

3. Apertura del deambulatore



- Sollevare il gancio di chiusura (1) per separarlo dal tubo del deambulatore.
- Aprire il deambulatore spingendo le maniglie verso l'esterno.
- Premere con le mani sui lati del sedile per farlo scattare nella sua posizione operativa.
- Controllare se il sedile è fissato saldamente e piatto.

4. Regolare le maniglie all'altezza desiderata (vedi sotto).

5. Portacanna



- Fissare il porta-asta al lato della struttura del deambulatore, sotto la maniglia, facendolo scorrere su e giù sulla grondaia prevista a tale scopo.

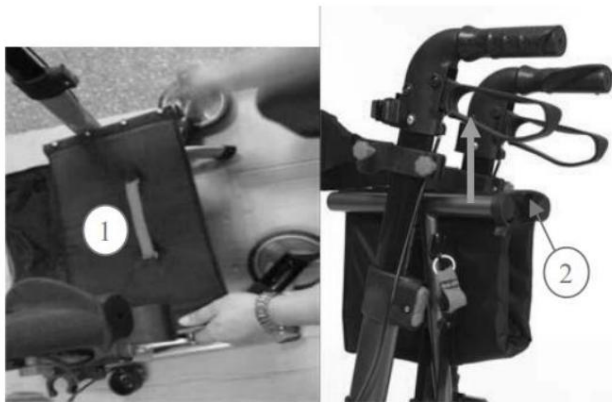
6. Piegatura

ATTENZIONE: rischio di pizzicamento – Non inserire le dita tra i diversi componenti e la struttura.

ATTENZIONE: pericolo di schiacciamento – Tenere le dita lontane dalle parti in movimento di questo deambulatore.

1. Regolare le maniglie nella posizione più bassa.

2. Piegare il deambulatore



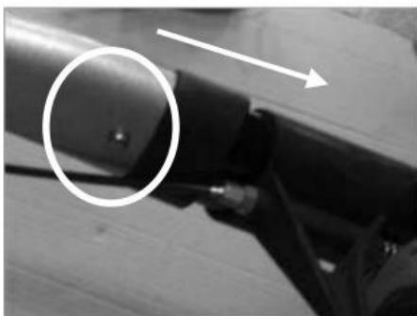
- Sollevare la maniglia del sedile verso l'alto (1).
- Sollevarlo fino a completa piegatura.
- Abbassare il gancio di chiusura sul tubo della struttura.

3. Distacco delle ruote anteriori



- Premere il pulsante rosso sopra la forca.
- Rimuovere la ruota anteriore dalla struttura.
- Ripetere l'operazione per l'altra ruota.

3. Distacco delle ruote posteriori



- Premere il pulsante a molla cromato su entrambi i lati della struttura.
- Tirare indietro il tubo della ruota posteriore.
- Non rimuovere il cavo del freno.
- Ripetere l'operazione per l'altra ruota.

7. Regolazione delle maniglie

ATTENZIONE: rischio di caduta – Fissare saldamente le maniglie prima dell'uso.

ATTENZIONE: rischio di caduta – Non andare oltre l'impostazione più alta, il deambulatore non sarà più stabile.

Le maniglie sono regolabili in altezza come segue:

- Premere il pulsante rosso di regolazione dell'altezza.
- Alzare o abbassare la maniglia all'altezza desiderata (6 diverse posizioni di 25 mm).
- Rilasciare il pulsante rosso di regolazione dell'altezza.
- Spostare leggermente la maniglia verso l'alto o verso il basso per fissarla in una delle 6 posizioni (clic).



8. Archivio

Lo schienale può essere regolato in altezza come segue:

- Svitare la manopola rossa posta accanto al tubo su entrambi i lati.

Montaggio e smontaggio dello schienale:

- Svitare completamente il pomello rosso per rimuovere lo schienale.



9. Freni

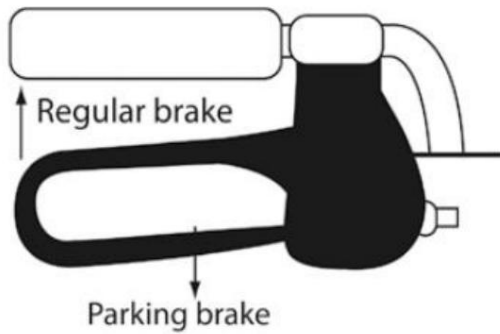
ATTENZIONE: La prestazione dei freni può essere compromessa dal tempo e dalle variazioni del terreno (acqua, olio, fango, ecc.) – Controllare prima le condizioni climatiche e del terreno qualsiasi uso.

ATTENZIONE: i freni potrebbero essere danneggiati – Controllare il funzionamento prima di ciascuno

utilizzo.

Il deambulatore è dotato di un freno a doppia funzione. Quando si stringe il freno verso la maniglia (verso l'alto), si tratta di un freno standard. Quando si preme il freno, è un freno di stazionamento. Per un uso prolungato o da seduti è obbligatorio

per utilizzare il freno di stazionamento spingendo verso il basso le 2 maniglie dei freni contemporaneamente.



10. Borsa della spesa

ATTENZIONE: rischio di caduta e ribaltamento – Non sovraccaricare la borsa della spesa. Può sostenere solo un peso di 5 kg.

11. Istruzioni di sicurezza

• Assicurarsi che non vi siano oggetti che impediscano l'uso del deambulatore. • Assicurarsi che il deambulatore sia nella posizione del freno di stazionamento prima di iniziare l'uso.

Quando sarai comodamente seduto e stabile, potrai farlo solo allora allentare.

- Prima di ogni utilizzo, assicurarsi che le maniglie siano sicure.
- Non utilizzare il deambulatore con le mani bagnate.
- **Il peso massimo dell'utente autorizzato è di 130 kg**
- Non utilizzare su scale o pendenze superiori a 4 cm.
- Non guidare su strade pubbliche, solo sui marciapiedi.
- Non utilizzare su strade sconnesse o sabbiose.
- Non utilizzare su pendenze superiori a 10°.

12. Manutenzione

Utilizzare una soluzione saponosa per la pulizia o qualsiasi soluzione con un pH pari almeno a 6.

Non utilizzare solventi. Non immergere o immergere nell'acqua.

13. Dettagli tecnici

Modello: Luce tigre 826269 / RL-A42051

Larghezza: 660 mm

Larghezza (piegato): 300 mm

Lunghezza (aperto): 750 mm

altezza massima : 990 mm

Altezza minima : 870 mm

Altezza della seduta: 550 mm

Larghezza sedile: 450 mm

Profondità seduta: 250 mm

Peso netto: 8 kg

Ruote: anteriori 20 cm, posteriori 17,5 cm.

Freno multifunzione

Inclinazione massima davanti: 15°

Inclinazione massima sul retro o sul lato: 10°

Peso massimo utente autorizzato: 130 KG

Carico massimo del sacco: 5 KG



Rappresentante CE:

Medica Surgical Innovations Limited

Moorgate Street, Blackburn, Lancashire, BB2 4PB, Regno Unito

Importato da :

IDENTITÀ

Boulevard de la Chanterie

Polo ZA 49

49124 San Bartolomeo d'Angiò

Data di avviso: novembre 2020