

CHISON SONOTOUCH - IL FUTURO DEGLI ECOGRAFI VETERINARI

- 33912 ECOGRAFO VET SONOTOUCH - B/N
- 33913 ECOGRAFO VET SONOTOUCH - A COLORI

Schermo LED 10" touch screen.
 Immagini nitide e luminose visibili all'aperto sotto la luce del sole
 - Pannello frontale impermeabile
Misurazioni semplici: software VET
 - Precisione nella misurazione inferiore a 1 mm
 - Si possono prendere misure con le dita, senza l'uso di trackball e senza stilo
Potente: la batteria interna al litio dura fino a 2,5 ore
 - accensione in 30 secondi
 - spegnimento in 2 secondi
Svariate applicazioni: oltre 25 applicazioni preimpostate
 - selezione specie attraverso icone
Immagini di qualità: con un semplice tocco si perfeziona l'immagine, la messa a fuoco e la profondità



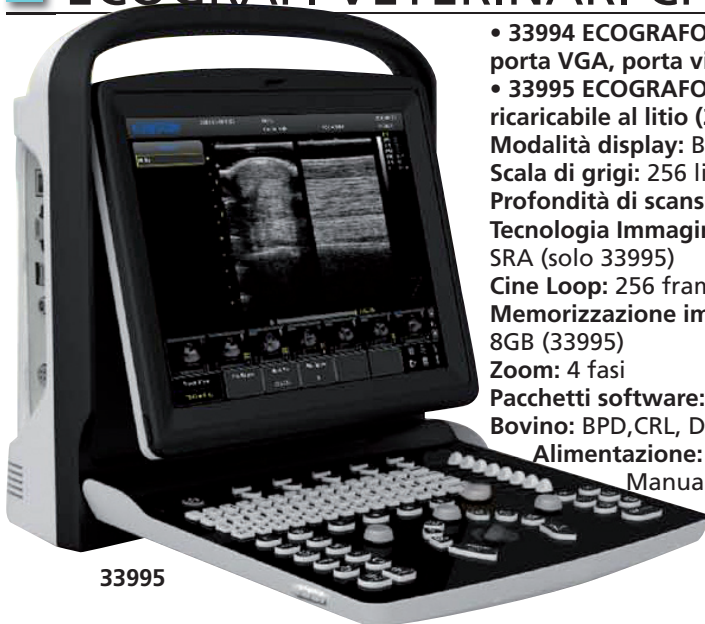
Supporto multifunzionale:
 il supporto da tavolo con angolo regolabile si trasforma in una maniglia da trasporto integrata

- Animali piccoli
- Animali grandi



Codice GIMA	SONDE Metodo di scansione	FREQUENZA (MHZ)		Applicazioni principali						
		Frequenza	Larghezza di banda della sonda	ADDOMINALE	OS/GIN	UROLOGIA	CARDIOLOGIA	INTESTINALE	EQUINI	MUSCOU/TENDINI
33922	CONVESSO	3,5	2,5 - 5,0	○	○	○				
33923	LINEARE	7,5	5,0 - 10,0	●				●	●	●
33927	MICROCONVESSO	6,0	4,0 - 8,0	●	●	●				

ECOGRAFI VETERINARI CHISON ECO 1 ED ECO 3



- 33994 ECOGRAFO VETERINARIO ECO 1 con 1 connettore per sonda, 3 porte USB, porta VGA, porta video - senza sonda
 - 33995 ECOGRAFO VETERINARIO ECO 3 con 2 connettori per sonda, batteria interna ricaricabile al litio (2 ore), 3 porte USB, porta VGA e video - senza sonda
- Modalità display: B, B/B, 4B, M, B/M
 Scala di grigi: 256 livelli
 Profondità di scansione: massimo 240 mm (dipende dal tipo di sonda) - solo 33994
 Tecnologia Immagine: Compound Imaging, Trapezoid Imaging, Chroma, i-image, THI, SRA (solo 33995)
 Cine Loop: 256 frame
 Memorizzazione immagini: permanente nella memoria interna e disco USB (33994), 8GB (33995)
 Zoom: 4 fasi
 Pacchetti software: Canino: GS, CRL, HD, BD. Felino: HD, BD. Equino: GS, Bovino: BPD, CRL, Diametro torace. Ovini: BPD, CRL, Diametro torace.
 Alimentazione: 100-240V, 50Hz ~ 60Hz
 Manuale in GB, IT, FR su richiesta

- 33997 SONDA MICROCONVEX 6,0 MHz (4,0-8,0 MHz)
- 33998 SONDA CONVEX 3,5 MHz (2,5-5,0 MHz)
- 33999 SONDA LINEAR 5,3-10,0 MHz

ECOGRAFO PORTATILE PER USO VETERINARIO

- 33936 ECOGRAFO VETERINARIA - monitor SVGA 10", 2 connettori per sonde, cine memory card, senza sonde.
- Inversione immagine: sinistra/destra, su/giù, positiva/negativa
 - Zoom: x1,0, x1,2, x1,5, x2,0 con controllo della profondità a scorrimento
 - Misurazioni: distanza, circonferenza, area, volume (volume vescica, volume tiroideo), 15 contrassegni corpo.
 - Bovini: BPD, CRL, diametro torace, Equini: GA, Canidi: GS, CRL, HD, BD, Felini: HD, BD Ovini: BPD, CRL, Torace, Diametro
 Alimentazione: 230V/50 Hz (110V/60 Hz a richiesta)
 • 33967 STAMPANTE SONY UP-897 MD



Leggero:
 solo 7 kg
 (Dimensione:
 42x27x25 cm)

Codice GIMA	SONDE		Frequenza (MHz)		Applicazioni		
	Foto	Metodo di scansione	Frequenza	Multi-frequenza 4-Step	Ovini	Equini	Canidi
33932		Convesso	3,5	2,5/3,5/4,0/5,0	●	●	●
33938		Lineare Rettale	5	3,5/5,0/6,0/7,0	●	●	●
33939		Micro-convesso	5	3,5/5,0/6,0/7,0	●	●	●