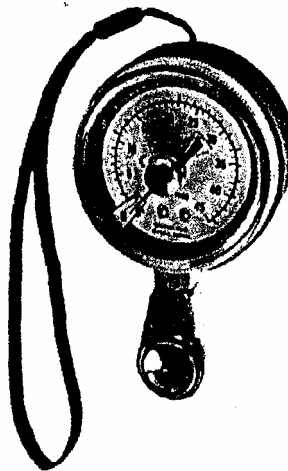




Manuale di Istruzioni art. 01378

Misuratore idraulico della forza di presa SH5005



Misuratore idraulico della forza di presa SH5005

Il misuratore idraulico della forza di presa **SAEHAN** serve a testare la forza delle mani misurando la presa con le punte, la presa a chiave e la presa palmare.

Il misuratore può essere utilizzato come strumento diagnostico, o per monitorare il progresso riabilitativo.

La forza di presa viene misurata in libbre e chilogrammi (45 libbre o 20 kg. Lettura massima) su una duplice scala. Lo strumento viene tenuto dal terapeuta non dal paziente.

Il paziente deve applicare la pressione sul blocco di presa con i polpastrelli o la punta delle dita. Quando si preme il pulsante di presa con il pollice, sul misuratore appare la lettura della forza.

La posizione degli arti superiori può influire in modo significativo sulla misurazione della forza di presa. L'Associazione Americana di Fisioterapisti della mano raccomanda la seguente posizione di test:

1. il paziente deve essere seduto
2. le spalle devono essere addotte e ruotate in modo neutro
3. il gomito deve essere flesso a 90 gradi
4. l'avambraccio e il polso devono essere in posizione neutra
5. la tolleranza di gradi è $\pm 2\%$
6. in fase di smaltimento dello strumento, si può avere perdita d'olio.



Stili di presa

1. Presa con le punte – punta del pollice contro punta dell'indice
2. Presa a chiave - polpastrello del pollice contro la faccia laterale della seconda falange dell'indice;
3. Presa palmare - polpastrello del pollice contro i polpastrelli dell'indice e del medio.

Valori Normali della Forza di Presa per Adulti

Performance media di tutti i soggetti per Presa con le Punte (libbre)

Età	Mano	Uomini			Donne		
		Media	DS	Campo	Media	DS	Campo
20-24	Destra	18.0	3.0	11-23	11.1	2.1	8-16
	Sinistra	17.0	2.3	12-33	10.5	1.7	8-14
25-29	Destra	18.3	4.4	10-34	11.9	1.8	8-16
	Sinistra	17.5	5.2	12-36	11.3	1.8	9-18
30-34	Destra	17.6	6.7	12-25	12.6	3.0	8-20
	Sinistra	17.6	4.8	10-27	11.7	2.8	7-17
35-39	Destra	18.0	3.6	12-27	11.6	2.5	8-19
	Sinistra	17.7	3.8	10-24	11.9	2.4	8-16
40-44	Destra	17.8	4.0	11-25	11.5	2.7	5-15
	Sinistra	17.7	3.5	12-25	11.1	3.0	6-17
45-49	Destra	18.7	4.9	12-30	13.2	3.0	9-19
	Sinistra	17.6	4.1	12-28	12.1	2.7	7-18
50-54	Destra	18.3	4.0	11-24	12.5	2.2	9-18
	Sinistra	17.8	3.9	12-26	11.4	2.4	7-16
55-59	Destra	16.6	3.3	11-24	11.7	1.7	9-16
	Sinistra	15.0	3.7	10-26	10.4	1.4	8-13
60-64	Destra	15.8	3.9	9-22	10.1	2.1	7-17
	Sinistra	15.3	3.7	9-23	9.9	2.0	6-15
65-69	Destra	17.0	4.2	11-27	10.6	2.0	7-15
	Sinistra	15.4	2.9	10-21	10.5	2.4	7-17
70-74	Destra	13.8	2.6	11-21	10.1	2.6	7-15
	Sinistra	13.3	2.6	10-21	9.8	2.3	6-17
75+	Destra	14.0	3.4	7-21	9.6	2.8	4-16
	Sinistra	13.9	3.7	8-25	9.3	2.4	4-13



Performance media di tutti i soggetti per Presa a chiave (libbre)

Età	Mano	Uomini			Donne		
		Media	DS	Campo	Media	DS	Campo
20-24	Destra	26.0	3.5	21-34	17.6	2.0	14-23
	Sinistra	24.8	3.4	19-31	16.2	2.1	13-23
25-29	Destra	26.7	4.9	19-41	17.7	2.1	14-22
	Sinistra	25.0	4.4	19-39	16.6	2.1	13-22
30-34	Destra	26.4	4.8	20-36	18.7	3.0	13-25
	Sinistra	26.2	5.1	17-36	17.8	3.6	12-26
35-39	Destra	26.1	3.2	21-32	16.6	2.0	12-21
	Sinistra	25.6	3.9	18-32	16.0	2.7	12-22
40-44	Destra	25.6	2.6	21-31	16.7	3.1	10-24
	Sinistra	25.1	4.0	19-31	15.8	3.1	8-22
45-49	Destra	25.8	3.9	19-35	17.6	3.2	13-24
	Sinistra	24.8	4.4	18-42	16.6	2.9	12-24
50-54	Destra	26.7	4.4	20-34	16.7	2.5	12-22
	Sinistra	26.1	4.2	20-37	16.1	2.7	12-22
55-59	Destra	24.2	4.2	18-34	15.7	2.5	11-21
	Sinistra	23.0	4.7	13-31	14.7	2.2	12-19
60-64	Destra	23.2	5.4	14-37	15.5	2.7	10-20
	Sinistra	22.2	4.1	16-33	14.1	2.5	10-19
65-69	Destra	23.4	3.9	17-32	15.0	2.6	10-21
	Sinistra	22.0	3.6	17-28	14.3	2.8	10-20
70-74	Destra	19.3	2.4	16-25	14.5	2.9	8-22
	Sinistra	19.2	3.0	13-28	13.8	3.0	9-22
75+	Destra	20.5	4.6	9-31	12.6	2.3	8-17
	Sinistra	19.1	3.0	13-24	11.4	2.6	7-16



Performance media di tutti i soggetti per Presa Palmare (libbre)

Età	Mano	Uomini			Donne		
		Media	DS	Campo	Media	DS	Campo
20-24	Destra	26.6	5.5	18-45	17.2	2.3	14-23
	Sinistra	25.7	5.8	15-42	16.3	2.8	11-24
25-29	Destra	26.0	4.3	19-35	17.7	3.2	13-29
	Sinistra	25.1	4.2	19-36	17.0	3.0	13-26
30-34	Destra	24.7	4.7	16-34	19.3	5.0	12-34
	Sinistra	25.4	5.7	15-37	18.1	4.8	12-32
35-39	Destra	26.2	4.1	19-36	17.5	4.2	13-29
	Sinistra	25.9	5.4	14-40	17.1	3.4	12-24
40-44	Destra	24.5	4.3	17-37	17.0	3.1	10-23
	Sinistra	24.8	4.9	15-37	16.6	3.5	10-25
45-49	Destra	24.0	3.3	19-33	17.9	3.0	12-27
	Sinistra	23.7	3.8	18-33	17.5	2.8	12-24
50-54	Destra	23.8	5.4	15-36	17.3	3.1	12-23
	Sinistra	24.0	5.8	16-36	16.4	2.9	12-22
55-59	Destra	23.7	4.8	16-34	16.0	3.1	11-26
	Sinistra	21.3	4.5	12-28	15.4	3.0	11-21
60-64	Destra	21.8	3.3	16-28	14.8	3.1	10-20
	Sinistra	21.2	3.2	15-27	14.3	2.7	10-20
65-69	Destra	21.4	3.0	15-25	14.2	3.1	8-20
	Sinistra	21.2	4.1	14-30	13.7	3.4	8-22
70-74	Destra	18.1	3.4	14-27	14.4	2.6	9-19
	Sinistra	18.8	3.3	13-27	14.0	1.9	10-17
75+	Destra	18.7	4.2	9-26	12.0	2.6	8-17
	Sinistra	18.3	3.8	10-26	11.5	2.6	6-16

Le informazioni citate sono tratte da “*Grip and Pinch Strength; Normative Data for Adults*” (Forza di presa e di stretta: dati normativi per adulti) Arch Phys Med Rehabil 66,69-72, 1985, V. Mathlowetz, et al (altri articoli: *Grip and Pinch Strength; Norms for 6 to 19.year olds.* (Forza di presa e di stretta: valori per individui dai 6 ai 19 anni) Am J Occ Therapy, Vol 40 N10. pag. 705-11, Oct. 1986, and *Reliability & Validity of Grip & Pinch Strength Evaluations* (Affidabilità & Validità delle valutazioni della Forza di presa e di stretta) J. Hand Surg 9A.222-6, 1984).

Garanzia biennale limitata

Il fabbricante garantisce che questo Misuratore Idraulico della Forza di Presa è privo di difetti di materiale e di fabbricazione per un periodo di due anni dalla data di acquisto.

Se lo strumento si dimostrerà difettoso durante questo periodo di due anni, il fabbricante lo riparerà o lo sostituirà, a sua discrezione.

In seguito, se si manifesta un difetto, saranno addebitate le spese di riparazione.

Questa garanzia vi dà specifici diritti legali, potete inoltre godere di altri diritti, che cambiano da stato a stato.