

| | | |
|-------------------------------|----------------------|------------|
| SCHEDA TECNICA DI DISPOSITIVO | Rev. 01 – 20.01.2020 | Modulo STD |
|-------------------------------|----------------------|------------|

| | |
|---------------|------------------------|
| LBK140 | Sciarpa FITERGY |
|---------------|------------------------|

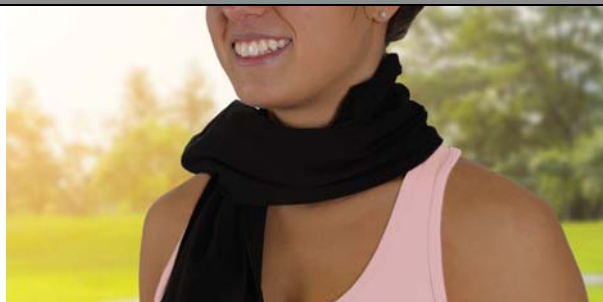
Destinazione d'uso

Prodotto, destinato al trattamento coadiuvante di pazienti affetti da dolori.

Caratteristiche principali

FITergy è una linea di prodotti realizzati usando una fibra nella quale è stata inserita una speciale biomolecola in grado di favorire il processo di attenuazione naturale e progressiva di dolori ed infiammazioni senza alcuna controindicazione. Grazie alla sua struttura, questa speciale biomolecola ha infatti la capacità di mantenere, riflettere ed amplificare l'energia emessa da ogni singolo essere vivente ed è l'unica biomolecola, (ad oggi conosciuta, in grado di farlo). L'energia emessa da ogni corpo a sua volta interagisce col sistema nervoso ristabilendo il corretto funzionamento dei segnali, specialmente quelli riguardanti la gestione del dolore e dello stress. L'utilizzo dei prodotti FITergy non rimuove la causa del dolore, ma ne elimina qualunque forma di "dolore in eccesso". Ovviamente senza inibire i normali segnali di dolore, che devono essere sempre presenti, in un sistema nervoso che funziona correttamente. Se viene interrotto l'utilizzo dei prodotti, dopo pochi giorni i problemi si ripresentano. I prodotti FITergy risultano efficienti in caso di dolori cronici, cefalee a grappolo, cefalee acute, dolori mestruali, dolori post-operatori, dolori da artriti ed artrosi, cellulite o qualunque altra forma di dolore presente.

Immagine prodotto



RIFERIMENTI FABBRICANTE

| | |
|---------------------------------------|----------------|
| Fabbricante | MORETTI S.P.A. |
| Paese di produzione | ITALIA |
| Classe di dispositivo | Classe I |
| Codice di classificazione GMDN | ND |
| Codice di classificazione CND | V0899 |
| Numero RDM | 1892000 |

CARATTERISTICHE TECNICHE

| | |
|------------------------|-----------------------------------|
| Confezionamento | Polietilene / Scatola di Cartone. |
|------------------------|-----------------------------------|

MATERIALI PRINCIPALI

| | |
|----------------|--|
| Tessuto | 70% polibiomolecole 22% poliammide 8% elastame |
|----------------|--|