

ALZAVASO UNIVERSALE

For All



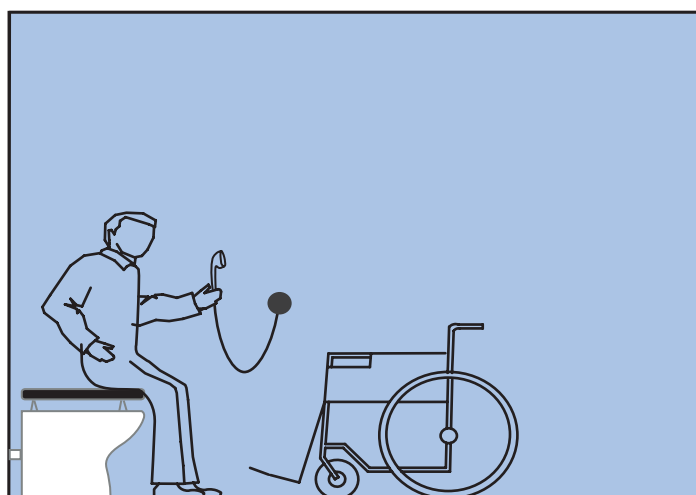
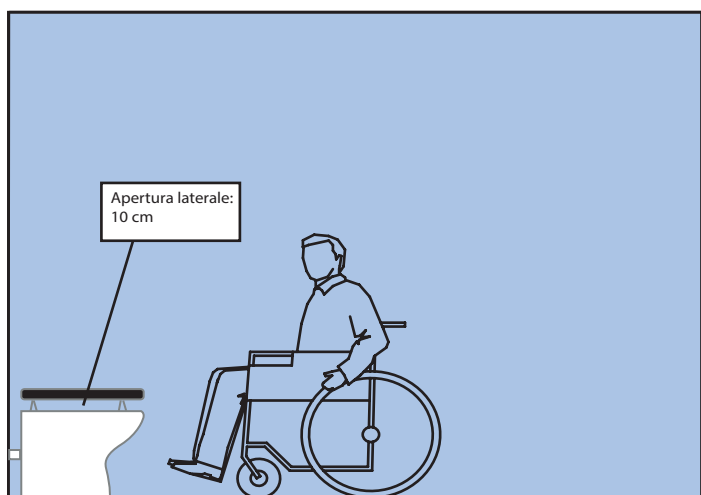
Di tutti gli ambienti, il bagno è per antonomasia sinonimo di privacy e intimità. Ognuno di noi dovrebbe vivere questo spazio in piena riservatezza e libertà ma non sempre è tutto così semplice: difficoltà motorie o complicazioni legate all'età rendono talvolta difficile il compimento di alcune azioni, con inevitabili privazioni della propria autonomia. Come ad esempio spostarsi dal Wc alla carrozzina o sollevarsi dal vaso sanitario: si tratta di operazioni indubbiamente complesse per le persone più fragili, che possono anche rischiare cadute o stiramenti muscolari. Introdurre ausili che ne semplifichino lo svolgimento è dunque fondamentale. L'alzavaso For All è stato concepito proprio tenendo conto di queste problematiche.

CARATTERISTICHE TECNICHE

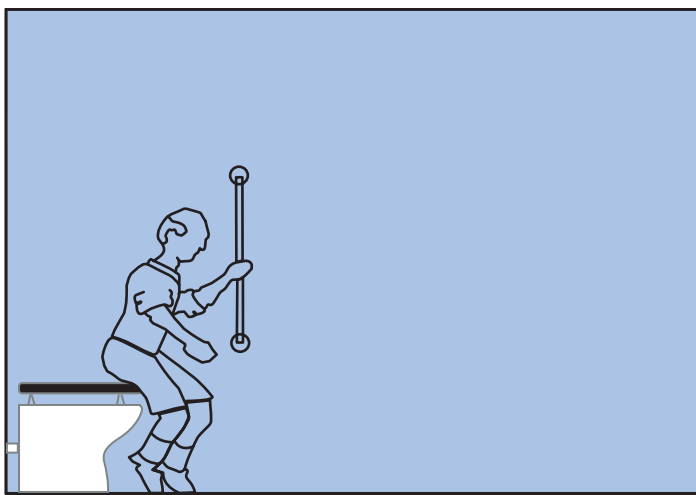
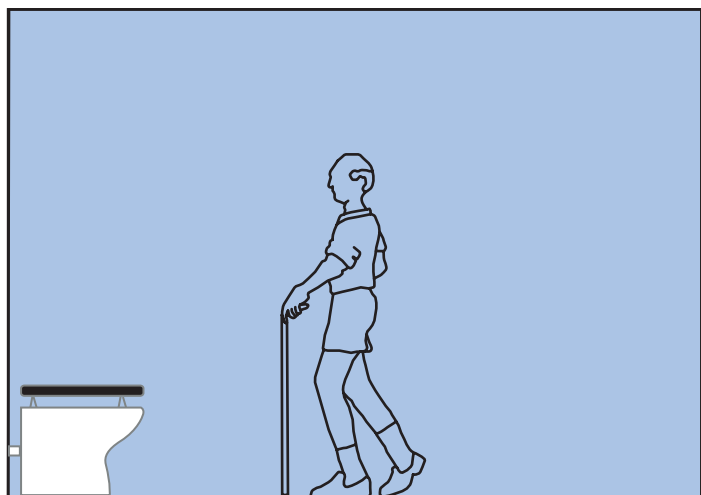


- **COME È FATTO:** For All non è un tradizionale alzavaso. La sua struttura presenta infatti alcune significative modifiche: il sistema di fissaggio, composto da 4 piccole ancore, consente una solida presa al vaso sanitario e garantisce una pratica rimozione, così come le aperture laterali assicurano maggiore maneggevolezza.
- **MATERIALE:** il corpo è realizzato in poliuretano a bassa densità, un materiale versatile e morbido. Essendo a ripetuto contatto con acqua ed umidità, il sistema di fissaggio è in acciaio inox satinato, resistente cioè alle azioni di ossidazione e dunque più durevole.
- **RESISTENTE:** la struttura è capace di sostenere un peso di 150 kg, assicurando dunque sicurezza e facilità nei movimenti per disabili e persone più anziane.
- **STABILE:** Dei volantini di serraggio a tre lobi rendono salda la tenuta del sistema di ancoraggio al vaso sanitario. Questo garantisce stabilità ed evita scossoni.
- **UNIVERSALE:** la presenza di attacchi rimovibili e regolabili consente di adattare For All a qualsiasi tipo di sanitario.
- **RIALZATO:** l'installazione consente un aumento dell'altezza della seduta nominale di circa 12 cm, tale da rendere più semplice il compimento dei movimenti.
- **APERTURE LATERALI:** For All è scoperto ai lati e presenta una disponibilità di spazio di circa 10 cm di altezza.

COME SI USA?



Fissato al vaso attraverso 4 piccole "ancore" in acciaio inox, For All assicura piena stabilità nella seduta, salda e confortevole allo stesso tempo. Il vero punto di forza sta però nella sua forma: rispetto ad altri alzavaso, For All è infatti scoperto ai lati, presentando delle aperture alte circa 10 cm. Questo particolare semplifica molto le pratiche di igiene personale, che anziché frontalmente possono essere eseguite lateralmente, agevolando l'uso di doccette ed altri strumenti per garantire una maggiore pulizia.



Anche le persone più anziane possono trarre beneficio da For All: grazie alla sua seduta rialzata si evita infatti di produrre pericolosi sforzi, che potrebbero comportare affaticamenti, strappi e rischi di cadute. Assieme ad altri ausili quali barre verticali, orizzontali e maniglie ribaltabili, For All dunque collabora non solo a rendere più accessibile il bagno, ma anche a ottimizzarne la sicurezza, neutralizzando alcuni dei più comuni pericoli (scivolamenti, cadute, dolori o stiramenti muscolari).

PUNTI DI FORZA

UNIVERSALE

il sistema di serraggio adattabile rende possibile montare For All su qualsiasi vaso sanitario. Una caratteristica non indifferente, che dà una grossa mano all'abbattimento delle barriere architettoniche e che rende qualsiasi bagno inclusivo a tutti gli effetti.

MORBIDO

For All si distingue anche per il suo comfort: grazie al poliuretano di cui è composto la seduta è infatti piacevole e la morbidezza limita gli arrossamenti e le piaghe legate ad una seduta prolungata.



LIBERO AI LATI

Una caratteristica unica di For All è la presenza di aperture laterali, un tratto che segna in qualche modo una discontinuità con la forma classica di un alzavaso.

Un alzavaso normale infatti solitamente è coperto ai lati: ciò consente di poter effettuare operazioni di pulizia solamente dall'apertura frontale, rendendo poco pratica l'igienizzazione, scomoda e difficoltosa anche a ragione dei movimenti da compiere. Le aperture sui fianchi, invece, consentono maggiore facilità ed efficienza: attraverso esse è possibile introdurre una doccetta e orientare più agevolmente il getto d'acqua, senza necessitare dell'intervento di altre persone. Questo nuovamente nell'ottica di garantire indipendenza ed intimità a chiunque ne usufruisca.

