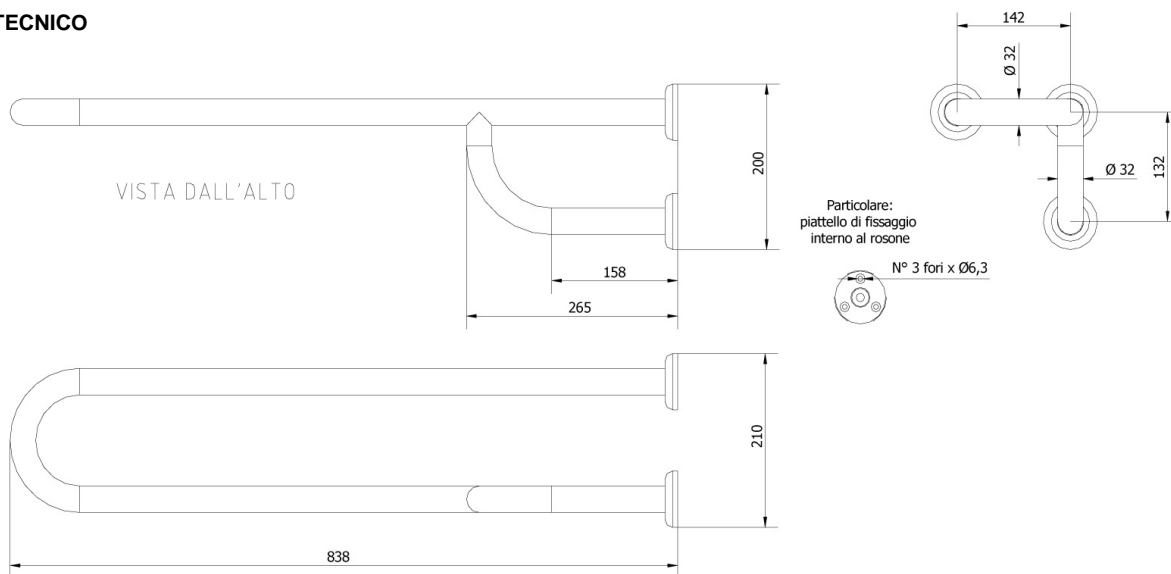
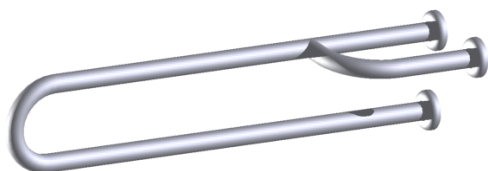


## SCHEDA TECNICA PRODOTTO

### DISEGNO TECNICO



### FOTO



**FAMIGLIA PRODOTTO:** MANIGLIONI E CORRIMANO – SERIE VERNICIATA

**CODICE:** 831-I-B

**DESCRIZIONE:**

Barra di sostegno mm 830, con rinforzo a destra. Isolata. Colore bianco.

**PRESTAZIONI MECCANICHE:**

Capacità di tenuta 150 kg.

**CERTIFICAZIONI:**

Certificazione TUV di sistema UNI EN ISO 9001:2008.

Dichiarazione di conformità CE alla Direttiva Europea per i Dispositivi medici 93/42.

Norme di riferimento: Pr EN 1874; UNI EN 12182; UNI CEI EN ISO 14971; UNI EN 1041.

### CARATTERISTICHE PRODOTTO:

Corpo Ø 32 piegato a freddo, completo di piattelli di fissaggio e rosone. Il piede di rinforzo è saldobrasato alla struttura.

I piattelli isolano elettricamente il prodotto.

### FISSAGGIO (INSTALLAZIONE):

Fissaggio tramite n°9 tasselli

Tasselli non compresi nella confezione

Consultare il foglio di istruzioni per la scelta dei tasselli adeguati in funzione del tipo di muratura.

### MANUTENZIONE:

Controllare periodicamente il corretto fissaggio degli accessori

Effettuare una adeguata pulizia con acqua e sapone, non utilizzare prodotti abrasivi o corrosivi.

### COMPOSIZIONE PRODOTTO:

N° 2 Tubo Ø32 x 15/10 - DC04 - Zincato, saldobrasato e verniciato RAL9016.

N° 3 Piattelli di fissaggio - Nylon PA6 RAL9016

N° 3 Rosoni - Nylon PA6 RAL9016

N° 3 Boccole di fissaggio - Ottone CW614N UNI EN 12164

N° 3 Viti di fissaggio piattelli - Acciaio Tropicalizzato

### MATERIALI:

### TRATTAMENTI:

### TOLLERANZA:

0÷300 ±3      301÷600 ±4      601÷2000 ±5

### CONFEZIONE:

Imballo in foglio di pluriball.

Peso: 3 kg

ST_PRODOTTO:831-I-B - 1	APPROVATO R.T.
REV.00 DEL 25/09/09	