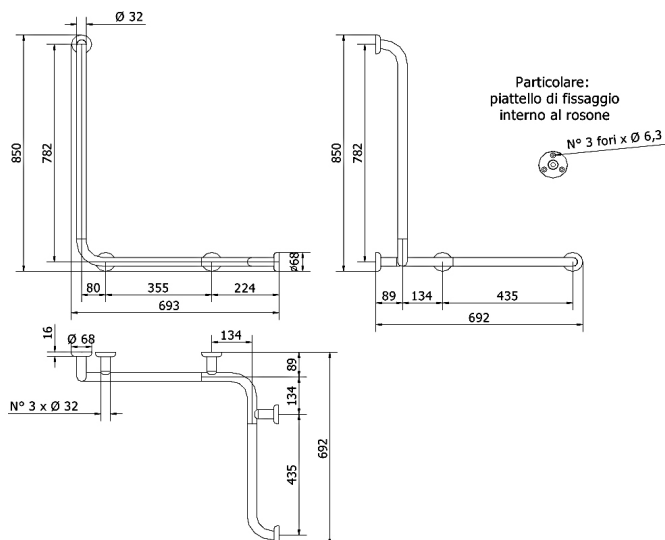


## SCHEDA TECNICA PRODOTTO

### DISEGNO TECNICO



### FOTO



**FAMIGLIA PRODOTTO:** MANIGLIONI E CORRIMANO – SERIE INOX

**CODICE:** 132-NX

**DESCRIZIONE:**

Corrimano ad angolo con montante a sinistra, 670x670xH780 mm con 3 traversini di supporto, acciaio lucidato.

**PRESTAZIONI MECCANICHE:**

Capacità di tenuta 150 kg.

**CERTIFICAZIONI:**

Certificazione TUV di prodotto.

Certificazione TUV di sistema UNI EN ISO 9001:2008.

Dichiarazione di conformità CE alla Direttiva Europea per i Dispositivi medici 93/42.

Norme di riferimento: Pr EN 1874; UNI EN 12182; UNI CEI EN ISO 14971; UNI EN 1041.

### CARATTERISTICHE PRODOTTO:

Corpo Ø 32 piegato a freddo, con traversini di fissaggio aggiuntivi in prossimità dell'angolo e sul tratto dritto, completo di piattelli di fissaggio e rosoni. Dispositivo parzialmente assemblato per contenere l'ingombro durante il trasporto.

#### FISSAGGIO (INSTALLAZIONE):

Terminare l'assemblaggio prima dell'installazione a parete.

Fissaggio a muro tramite n°15 tasselli

Tasselli non compresi nella confezione

Consultare il foglio di istruzioni per la scelta dei tasselli adeguati in funzione del tipo di muratura.

#### MANUTENZIONE:

Controllare periodicamente il corretto fissaggio degli accessori.

Effettuare una adeguata pulizia con acqua e sapone, non utilizzare prodotti abrasivi o corrosivi. Non utilizzare acido cloridrico o solforico né loro composti, derivati, soluzioni.

#### COMPOSIZIONE PRODOTTO:

N° 7 Tubo Ø32 x 15/10 Acciaio INOX AISI 304 Lucidato

N° 5 Piattelli di fissaggio Acciaio INOX AISI 304

N° 5 Rosoni Acciaio INOX AISI 304 Lucidato

N° 5 Viti di fissaggio per piattelli Acciaio Tropicalizzato

N° 2 Boccole di fissaggio Ottone CW614N UNI EN 12164

N° 3 Supporti Nylon PA6 RAL9005

N° 3 Inserti Nylon PA6 RAL9005

#### MATERIALI:

#### TRATTAMENTI:

#### TOLLERANZA:

TOLLERANZE GENERALI LUNGHEZZA (mm)

0÷300 ±3      301÷600 ±4      601÷2000 ±5

#### CONFEZIONE:

Imballo singolo in pluriball e scatola di cartone 735 x 105 x 110 mm.

Peso: 3 kg

I dati riportati non possono essere ritenuti vincolanti. Thermomat Saniline Srl si riserva il diritto di apportare modifiche tecniche ed estetiche senza nessun preavviso.

ST_PRODOTTO: 132-NX - 1	APPROVATO
	R.T.
REV.00 DEL 29/09/09	

**THERMOMAT SANILINE SRL**  
Via M. Curie, 7 – 46034 Borgo Virgilio (Mantova) ITALY  
Tel. + 39 0376 44 84 28  
www.thermomat.com – e-mail: info@thermomat.com

