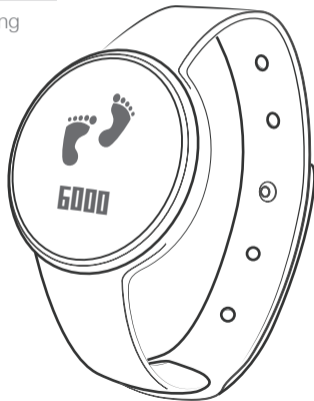
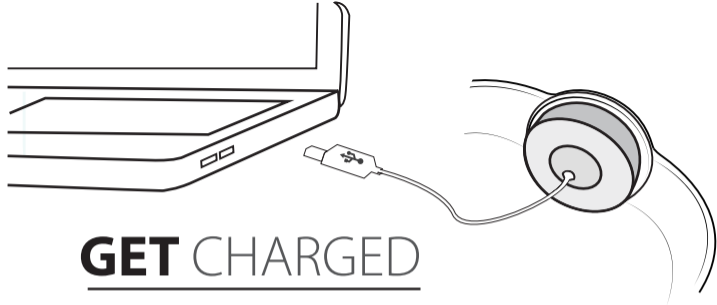


# iHealth<sup>®</sup> Edge

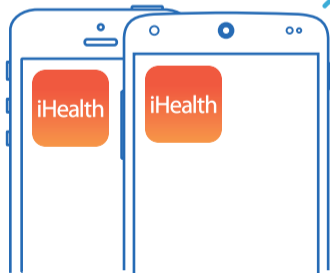
Get motivated. Get moving. Get tracking





**GET** CHARGED

---

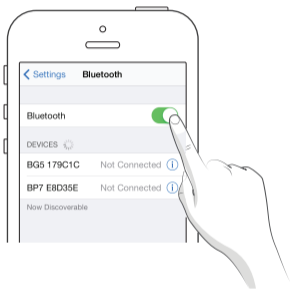


Is your mobile device compatible?  
Visit [www.ihealthlabs.com](http://www.ihealthlabs.com) to check!

**GET** THE APP

---

# 1 Turn Bluetooth on



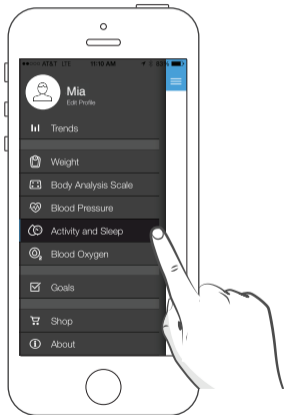
# 2 Open app



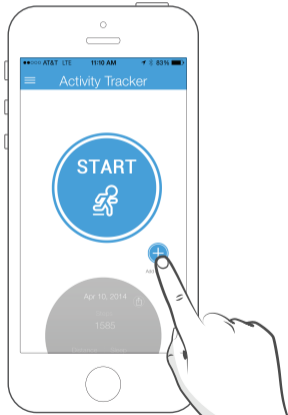
**GET** CONNECTED

---

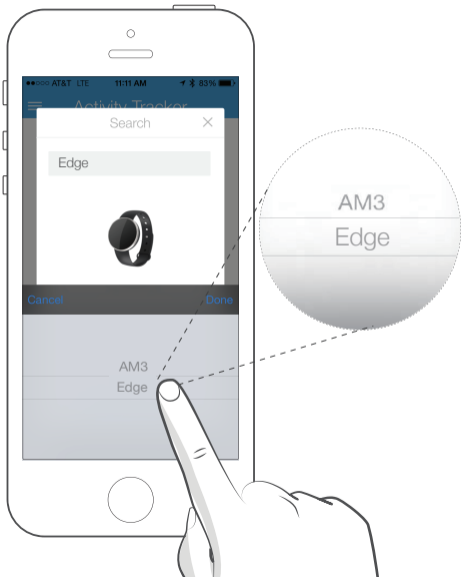
### 3 Select Activity in menu

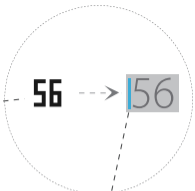
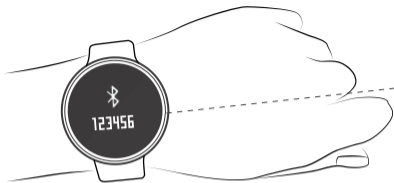


### 4 Click on "+" button



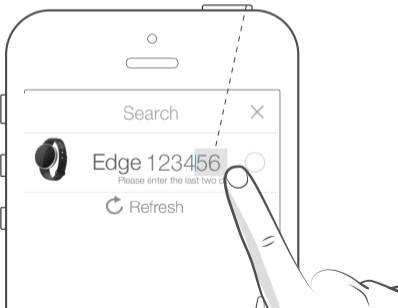
# 5 Select Edge





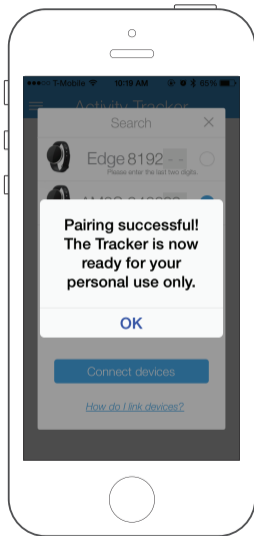
## 6 Enter the last 2 of 6 digits shown on tracker

If you don't see the 6 digits, turn off bluetooth and turn on again or double click the Home button (iOS) or go to the app menu (Android) and swipe over the app to fully close it. Repeat the steps from step 2.

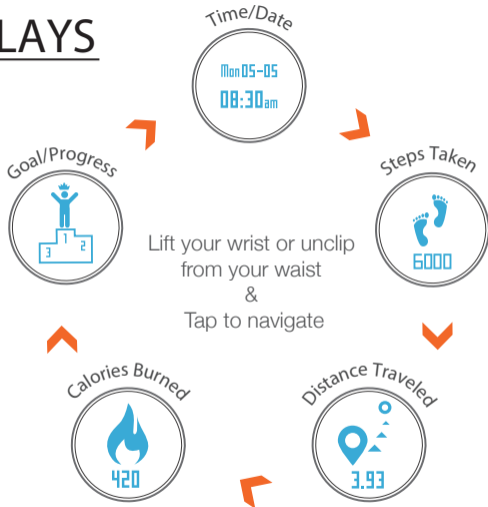


7

Pairing Successful



# DISPLAYS





# MODE



Automatically track your sleep and workout quality.

# PERSONALIZE



In a different mood? Change the character on the tracker in the App settings.

## IMPORTANT INFORMATION REQUIRED BY THE FCC

This device complies with part 15 of the FCC Rules. Its operation is subject to the following two conditions:

- (1) This device may not cause harmful interference, and
- (2) this device must accept any interference received, including interference that may cause undesired operation.

Changes or modifications not expressly approved by iHealth Lab Inc could void the user's authority to operate the equipment.

Note: This equipment has been tested and found to comply with the limits for a Class B digital device, pursuant to part 15 of the FCC Rules. These limits are designed to provide reasonable protection against harmful interference in a residential installation. This equipment generates, uses and can radiate radio frequency energy and, if not installed and used in accordance with the instructions, may cause harmful interference to radio communications. However, there is no guarantee that interference will not occur in a particular installation. If this equipment does cause harmful interference to radio or television reception, which can be determined by turning the equipment off and on, the user is encouraged to try to correct the interference by one or more of the following measures:

- Reorient or relocate the receiving antenna.
- Increase the separation between the equipment and receiver.
- Connect the equipment into an outlet on a circuit different from that to which the receiver is connected.
- Consult the dealer or an experienced radio/TV technician for help.

This device complies with Industry Canada licence-exempt RSS standard(s). Operation is subject to the following two conditions:

- (1) this device may not cause interference, and
- (2) this device must accept any interference, including interference that may cause undesired operation of the device.



# CAUTION

RISK OF EXPLOSION IF BATTERY IS REPLACED BY AN INCORRECT TYPE,  
DISPOSE OF USED BATTERIES ACCORDING  
TO THE INSTRUCTIONS

Hereby, [iHealth Lab Inc.], declares that this [AM3S EDGE] is in compliance with the essential requirements and other relevant provisions of Directive 1999/5/EC. Directive 1999/5/EC declaration of conformity and all iHealth certification and regulatory documents can be downloaded on the following link : <https://www.ihealthlabs.eu/support/certifications>

Contact and customer service :

Manufactured for iHealth Lab Inc.  
iHealth Lab Inc.  
719N. Shoreline Blvd., Mountain View, CA 94043, USA  
Tel: +1-855-816-7705 [www.ihealthlabs.com](http://www.ihealthlabs.com)



Manufactured for iHealth Lab Europe.  
3 rue Tronchet, 75008, Paris, France  
[www.ihealthlabs.eu](http://www.ihealthlabs.eu)

Manufactured by iHealth Lab Inc..  
No. 3 Jinping Street, YaAn Road, Nankai District, Tianjin 300190, China.

Please visit [www.ihealthlabs.com](http://www.ihealthlabs.com)  
for more information

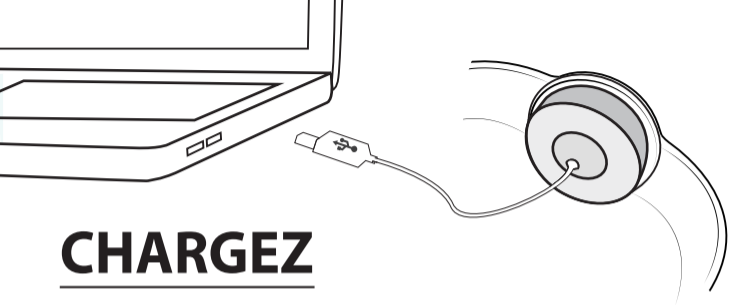
---

iHealth<sup>®</sup> Edge

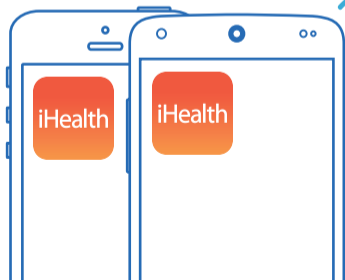
# iHealth<sup>®</sup> Edge

otivez-vous. Bougez. Contrôlez





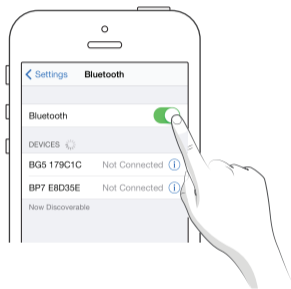
**CHARGEZ**



Voire appareil mobile est-il compatible?  
Rendez-vous sur [www.ihealthlabs.com](http://www.ihealthlabs.com)  
pour vérifier !

**PRENEZ** L'APPLICATION

# 1 Activez la Bluetooth

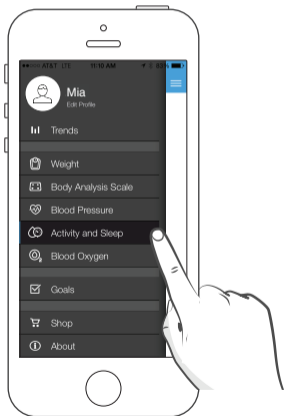


# 2 Ouvrez l'application

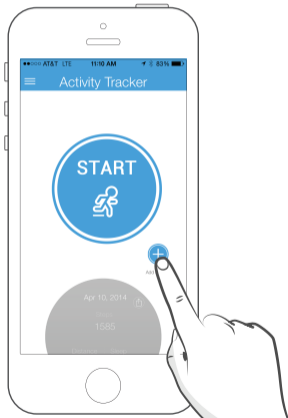


**CONNECTEZ-VOUS**

**3** Dans le menu, sélectionnez *Activité*

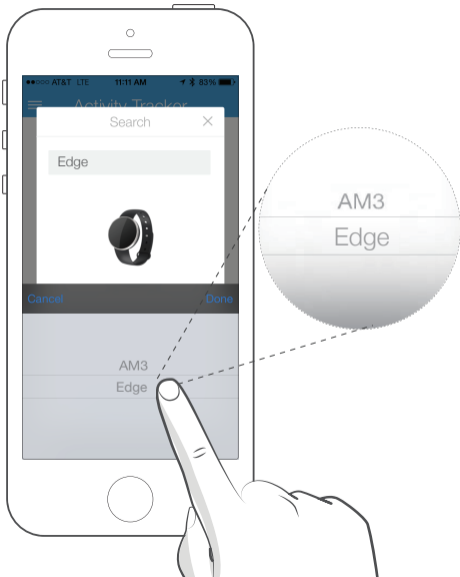


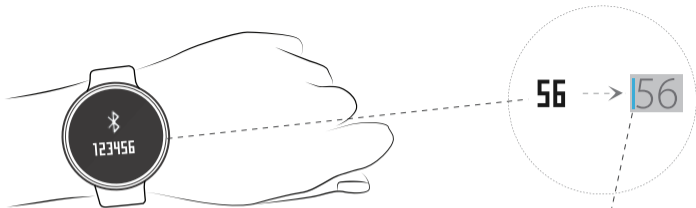
**4** Cliquez sur le bouton « + »





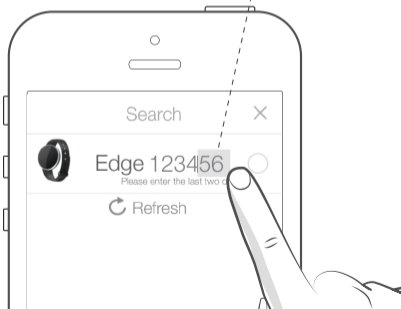
# 5 Sélectionnez « Edge »



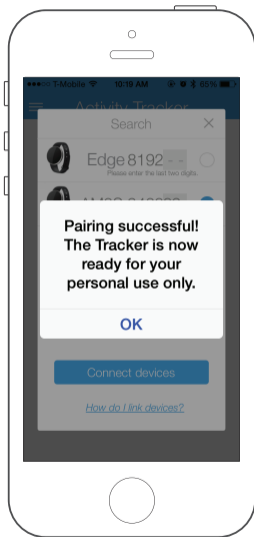


**6** Saisissez les 2 ou les 6 derniers chiffres qui s'affichent dans le suiveur

Si vous ne voyez pas les 6 chiffres, désactivez et réactivez Bluetooth ou double-cliquez sur le bouton « Accueil » (iOS), ou allez au menu de l'application (Android), et balayez l'application pour la fermer complètement. Recommencez à partir de l'étape 2.



# 7 L'appairage a été réalisé avec succès



# AFFICHAGES

Heure/Date

Mon 05-05  
08:30 am

Objectif/Progression



Pas effectués



Levez le poignet ou  
déclipez au niveau  
de votre taille  
et

Appuyez pour naviguer

Calories brûlées



Distance parcourue



# MODE

Mode Sommeil



Mode Exercice



Suit automatiquement la qualité de votre sommeil et de vos exercices.

# PERSONNALISEZ

Mode Sommeil



Mode Exercice



Votre attitude a changé ?  
Dans les paramètres de l'application,  
modifiez le personnage à afficher.

## IMPORTANTES INFORMATIONS REQUISES PAR LA FCC

Cet appareil se conforme aux normes fixées par l'article 15 des règlements de la FCC. Son fonctionnement est soumis aux deux conditions suivantes :

- (1) l'appareil ne doit pas causer d'interférences nuisibles, et
- (2) cet appareil doit accepter toute interférence reçue, y compris une interférence pouvant entraîner un dysfonctionnement.

Les changements ou modifications non expressément approuvés par iHealth Lab Inc. annulera le droit de l'utilisateur d'utiliser ce produit.

Remarque : Ce produit a été testé et déclaré conforme aux limites applicables à un dispositif numérique de Classe B, conformément à la section 15 des règlements de la FCC. Ces

limitations ont pour objectif d'assurer une protection adéquate contre les interférences nuisibles dans les installations domestiques. Ce produit génère, utilise et peut émettre des ondes radio, et s'il n'est pas installé ni utilisé conformément aux instructions, il peut provoquer des interférences nuisibles pouvant gêner les communications radio. Toutefois, rien ne garantit qu'il n'y ait pas d'interférences dans une installation donnée. Si ce produit engendre effectivement de telles interférences lors de la réception d'émissions radiophoniques ou télévisées, ce qui peut être confirmé en éteignant puis en rallumant l'appareil, l'utilisateur peut corriger ces interférences au moyen de l'une ou de plusieurs des mesures suivantes :

- Réorienter ou déplacer l'antenne de réception.
- Augmenter la distance entre l'appareil et le récepteur
- Brancher l'équipement dans une prise différente de celle du récepteur.
- Consulter le fournisseur ou un technicien agréé en radio/télévision.

Cet appareil est conforme aux normes RSS d'Industrie Canada avec exonération de licence. Son utilisation est sujette aux deux conditions suivantes :

- (1) Cet appareil ne doit pas provoquer d'interférences
- (2) Cet appareil doit supporter toute interférence, y compris celles qui pourraient entraîner un fonctionnement non souhaité de l'appareil



# ATTENTION

RISQUE D'EXPLOSION EN CAS D'UTILISATION DE PILES INADÉQUATES.  
ÉLIMINEZ LES PILES USAGÉES CONFORMÉMENT  
AUX INSTRUCTIONS.

Par la présente, [iHealth Lab Inc.] déclare que cet [AM3S EDGE] est conforme aux exigences essentielles et autres dispositions pertinentes de la directive 1999/5/CE. La déclaration de conformité à la directive 1999/5/CE et tous les documents réglementaires et de certification d'iHealth peuvent être téléchargés à travers le lien : <https://www.ihealthlabs.eu/support/certifications>

Coordonnées de contact et service clientèle

Fabriqué pour iHealth Lab Inc.

iHealth Lab Inc.

719N Shoreline Blvd., Mountain View, CA 94043, États-Unis

Tel:+1-855-816-7705 [www.ihealthlabs.com](http://www.ihealthlabs.com)



Fabriqué pour iHealth Lab Europe  
3 rue Tronchet, 75008 Paris, France  
[www.ihealthlabs.eu](http://www.ihealthlabs.eu)

Fabriqué par iHealth Lab Inc..

No. 3 Jinping Street, Ya An Road, Nankai District, Tianjin 300190, Chine

**Veillez consulter le site  
[www.ihealthlabs.com](http://www.ihealthlabs.com)  
pour plus de détails**

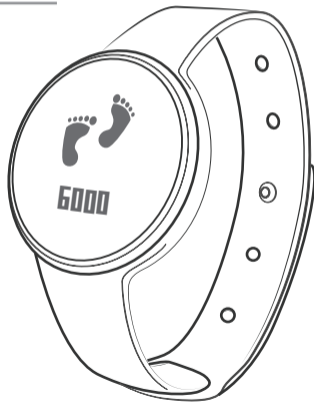
---

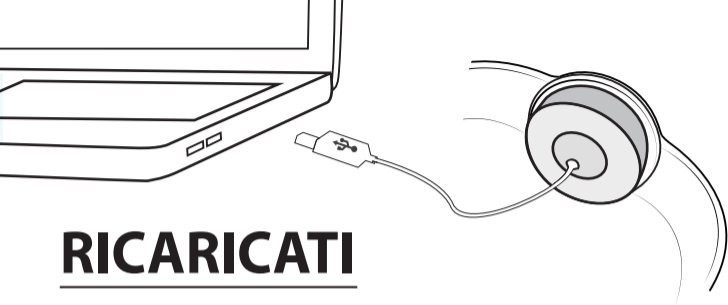
**iHealth<sup>®</sup>** Edge



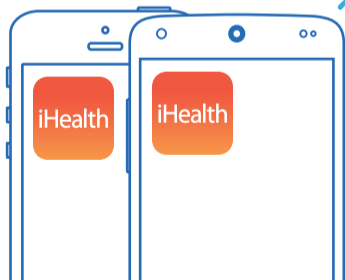
# iHealth<sup>®</sup> Edge

Motivati. Muoviti. Rileva





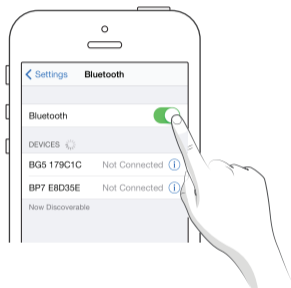
# RICARICATI



Il tuo dispositivo mobile è compatibile?  
Verifica su [www.ihealthlabs.com](http://www.ihealthlabs.com)!

# SCARICA L'APP

# 1 Abilita il Bluetooth

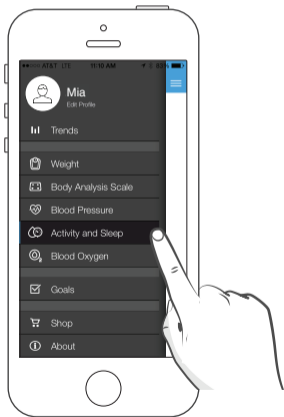


# 2 Apri app

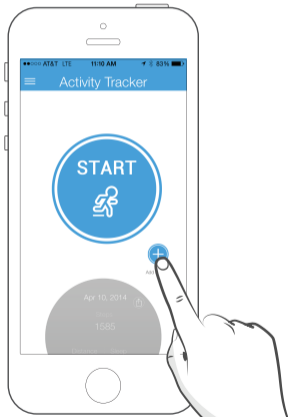


**CONNETTITI**

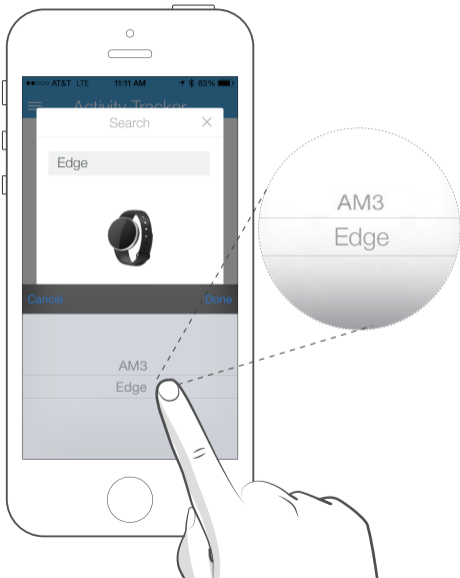
### 3 Seleziona l'attività nel menu

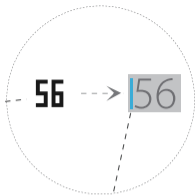
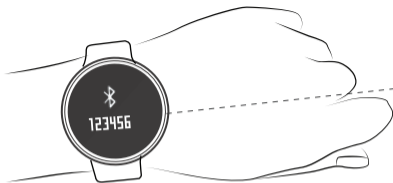


### 4 Fai clic sul pulsante “+”



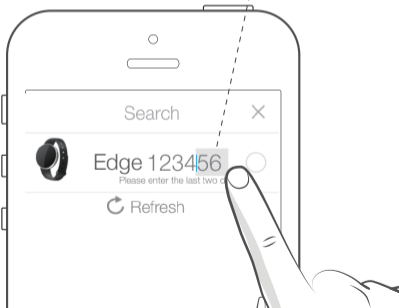
# 5 Seleziona Edge



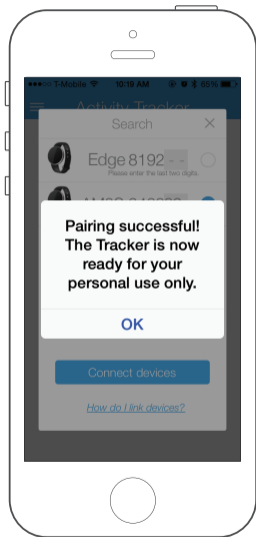


## 6 Inserisci le ultime 2 delle 6 cifre mostrate sul tracker

Se non vedi le 6 cifre, spegni il Bluetooth e riaccendilo nuovamente oppure fai doppio clic sul pulsante Home (iOS) oppure vai sul menu app (Android) e tocca l'app per chiuderla completamente. Ripeti i passaggi partendo dal passaggio 2.



## 7 Abbinamento eseguito con successo



# VISUALIZZA

Ora/Data

Mon 05-05  
08:30 am

Obiettivo/Progresso



Numero di passi



Solleva il polso oppure  
sganciato dalla vita  
&  
Tocca per navigare

Calorie bruciate



Distanza percorsa





# MODALITÀ

Modalità sonno



Modalità allenamento



Rileva automaticamente la qualità del sonno e dell'allenamento.

# PERSONALIZZA

Modalità sonno



Modalità allenamento



Sei di un umore diverso? Cambia il personaggio sul tracker direttamente dalle impostazioni dell'App.

## INFORMAZIONI IMPORTANTI PREVISTE DALLE NORME FCC

Il presente dispositivo è conforme alla Parte 15 delle Norme FCC. Il suo funzionamento è soggetto alle seguenti due condizioni:

- (1) Il presente dispositivo non deve causare interferenze dannose, e
- (2) il presente dispositivo deve accettare qualsiasi interferenza ricevuta, comprese interferenze che potrebbero causare un funzionamento indesiderato.

Cambiamenti e modifiche non espressamente approvate da iHealth Lab Inc. renderanno nulla l'autorità dell'utente a mettere in funzione il prodotto.

Nota: Il presente prodotto è stato testato e trovato essere conforme ai limiti per un dispositivo digitale di Classe B, ai sensi della Parte 15 delle Norme FCC. Questi limiti sono ideate per fornire una protezione ragionevole contro l'interferenza dannosa in un'installazione residenziale. Il presente prodotto, genera, usa e può irradiare energia in radio frequenza e, se non installato e utilizzato in conformità alle istruzioni, potrebbe causare interferenza dannosa alle comunicazioni radio. Tuttavia, non esiste alcuna garanzia che l'interferenza non si verificherà in una particolare installazione. In caso il presente prodotto cause interferenza dannosa alla ricezione radio o televisiva, che può essere determinate accendendo e spegnendo l'apparecchiatura, l'utente è incoraggiato e tentare di correggere l'interferenza mediante una o più delle seguenti misure:

- Orientare o posizionare nuovamente l'antenna ricevente.
- Aumentare la distanza tra l'apparecchiatura e il ricevitore.
- Collegare l'apparecchiatura a una presa di un circuito differente da quello a cui il ricevitore è collegato.
- Consultare il rivenditore o un tecnico radio/TV competente per assistenza.

Il dispositivo è conforme alla licenza Industry Canada (esente da standard RSS). Il funzionamento è conforme alle due seguenti condizioni:

- (1) il dispositivo potrebbe non causare interferenze, e
- (2) il dispositivo deve accettare le eventuali interferenze, comprese quelle che potrebbero causare un funzionamento indesiderato del dispositivo



# AVVERTENZA

RISCHIO DI ESPLOSIONE SE LA BATTERIA VIENE SOSTITUITA  
CON UNA DI TIPO DI DIVERSO.  
SMALTIRE LE BATTERIE USATE CONFORMEMENTE ALLE ISTRUZIONI.

Con la presente [iHealth Lab Inc.] dichiara che questo [AM3S EDGE] è conforme ai requisiti essenziali e altre disposizioni pertinenti della Direttiva 1999/5/EC. La Direttiva 1999/5/EC, dichiarazione di conformità e certificazioni di iHealth e i documenti normativi possono essere scaricati usando il seguente link <https://www.ihealthlabs.eu/support/certifications>

Contatti e numero di assistenza:

Prodotto per iHealth Lab Inc.

iHealth Lab Inc.

719N. Shoreline Blvd., Mountain View, CA 94043, USA



Prodotto per iHealth Lab Europe.

3 rue Tronchet, 75008, Paris, France

[www.ihealthlabs.eu](http://www.ihealthlabs.eu)

Prodotto da iHealth Lab Inc..

No. 3 Jinping Street, YaAn Road, Nankai District, Tianjin 300190, China.

Per maggiori informazioni,  
visita [www.ihealthlabs.com](http://www.ihealthlabs.com)

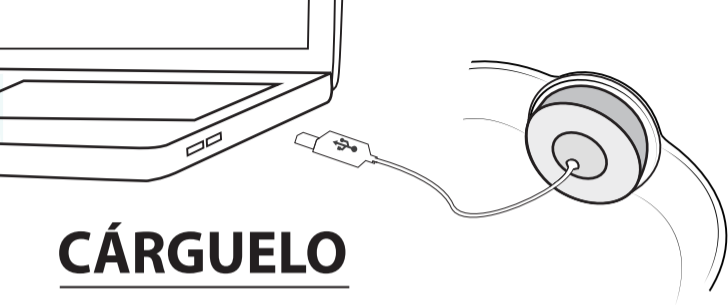
---

iHealth<sup>®</sup> Edge

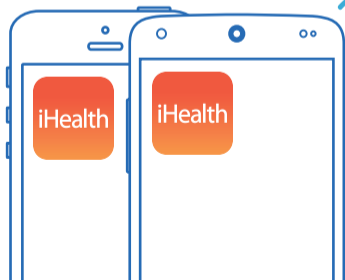
# iHealth<sup>®</sup> Edge

Motivación. Movimiento. Seguimiento.





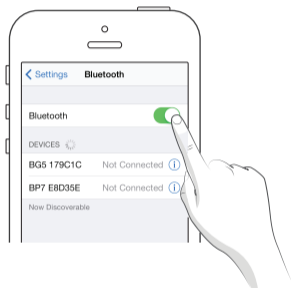
# CÁRGUELO



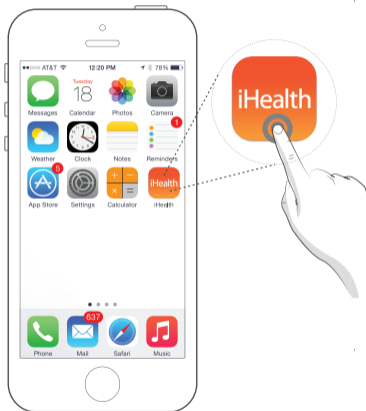
¿Dispone de un dispositivo móvil compatible?  
¡Visite [www.ihealthlabs.com](http://www.ihealthlabs.com) para comprobarlo!

**OBTENGA LA APLICACIÓN**

# 1 Active el bluetooth

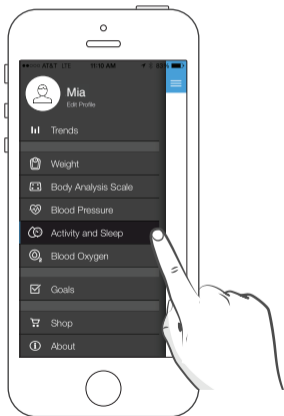


# 2 Abra la aplicación

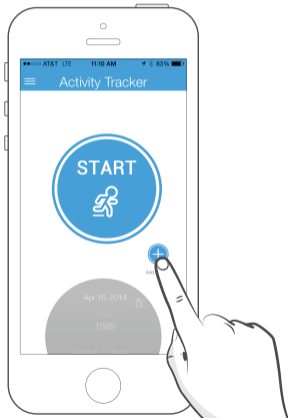


**CONÉCTESE**

**3** Seleccione la opción Actividad en el menú

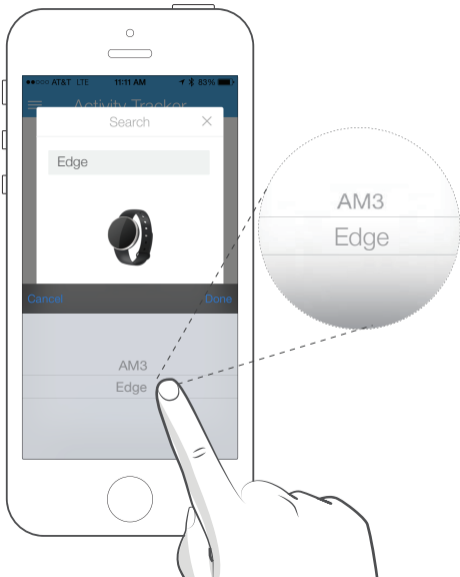


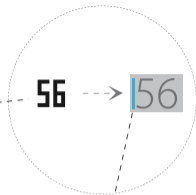
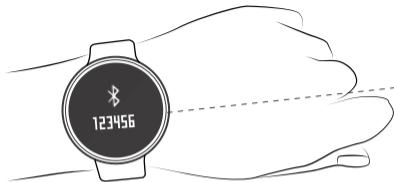
**4** Haga clic en el botón “+”





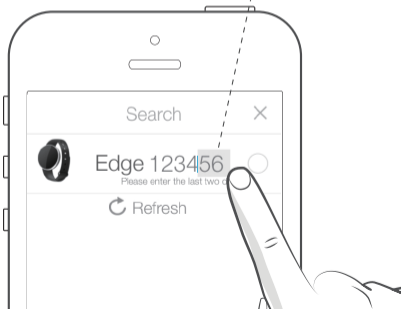
## 5 Selezione Edge



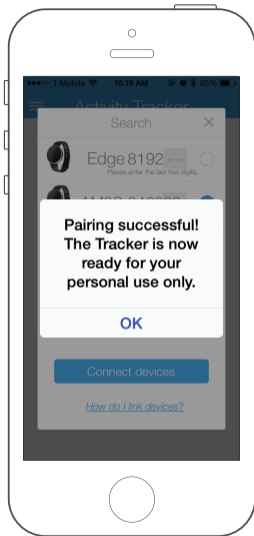


**6** Introduzca los últimos 2 dígitos de la cifra de 6 dígitos que aparece en el monitor

Si no ve la cifra de 6 dígitos, desactive y active de nuevo Bluetooth o haga doble clic en el botón de Inicio (iOS) o vaya al menú de la aplicación (Android) y deslice el dedo sobre la aplicación para cerrarla totalmente. Repita de nuevo los pasos desde el paso 2.



## 7 Emparejamiento correcto



# PANTALLAS

Fecha/Hora

Mon 05-05  
08:30 am

Objetivo/Progreso



1 2 3

Número de pasos realizados



6000

Levante la muñeca o  
suéltelo de la cintura  
y  
toque para navegar

Calorías quemadas



420

Distancia cubierta



3.93

# MODO

Modo sueño



Modo entrenamiento



Registre automáticamente la calidad de su sueño y de su entrenamiento.

# PERSONALIZAR

Modo sueño



Modo entrenamiento



¿Le apetece personalizar el monitor?  
Cambie los personajes que aparecen en el monitor en la sección de Ajustes de la aplicación.

## INFORMACIÓN IMPORTANTE REQUERIDA POR LA FCC

Este dispositivo cumple con el Apartado 15 de las normas FCC. Su uso está sujeto a las dos condiciones siguientes:

- (1) Este dispositivo no puede causar interferencias dañinas y
- (2) Este dispositivo debe aceptar cualquier interferencia recibida, incluidas las que puedan causar un funcionamiento no deseado.

Los cambios o modificaciones no aprobados específicamente por iHealth Lab Inc. anularán la autorización del usuario para usar el producto.

Nota: Este producto ha sido probado y cumple con las limitaciones de los dispositivos digitales de Clase B, según el Apartado 15 de las normas FCC. Estas limitaciones se han diseñado para proporcionar una protección razonable frente a interferencias nocivas en una instalación doméstica. Este producto genera, utiliza y puede emitir energía de radiofrecuencia y, si no se instala y se utiliza según las instrucciones, puede provocar interferencias nocivas a las comunicaciones por radio. Sin embargo, no existen garantías de que no se produzcan interferencias en una instalación concreta. Si este producto genera interferencias perjudiciales para la recepción de radio o televisión, lo que puede determinarse apagando y encendiendo el equipo, se recomienda al usuario intentar corregir las interferencias con una o más de las medidas siguientes:

- Reoriente o recolocque la antena receptora.
- Aumente la separación entre el equipo y el receptor.
- Conecte el equipo a una toma de corriente o circuito distinto de aquel al que está conectado el receptor.
- Solicite ayuda al vendedor o a un técnico de radio/TV experimentado.

El dispositivo cumple con la norma RSS exenta de licencia del Ministerio de industria de Canadá. Su funcionamiento tiene que cumplir los dos requisitos siguientes:

- (1) este dispositivo no podrá provocar interferencias, y
- (2) este dispositivo tiene que aceptar cualquier interferencia, incluidas interferencias que podrían producir un funcionamiento no deseado del dispositivo



# PRECAUCIÓN

EXISTE RIESGO DE EXPLOSIÓN SI LA BATERÍA SE SUSTITUYE  
POR UNA DE TIPO INCORRECTO.  
DESECHE LAS BATERÍAS USADAS SIGUIENDO  
LAS INSTRUCCIONES

Por la presente, [iHealth Lab Inc.] declara que este [AM3S EDGE] cumple con los requisitos esenciales y otras disposiciones pertinentes de la Directiva 1999/5/EC.

La declaración de conformidad de la Directiva 1999/5/EC y todos los documentos de certificación y reglamentación de iHealth se pueden descargar del siguiente enlace:

<https://www.ihealthlabs.eu/support/certifications>

Contacto y servicio de atención al cliente:

Fabricado por iHealth Lab Inc.

iHealth Lab Inc.

719N. Shoreline Blvd., Mountain View, CA 94043, EE. UU.

Tel: +1-855-816-7705 [www.ihealthlabs.com](http://www.ihealthlabs.com)



Fabricado por iHealth Lab Europe.

3 rue Tronchet, 75008, Paris, France

[www.ihealthlabs.eu](http://www.ihealthlabs.eu)

Fabricado por iHealth Lab Inc..

No. 3 Jinping Street, YaAn Road, Nankai District, Tianjin 300190, China.

Visite [www.ihealthlabs.com](http://www.ihealthlabs.com)  
para obtener más información

---

iHealth<sup>®</sup> Edge



# iHealth<sup>®</sup> Edge

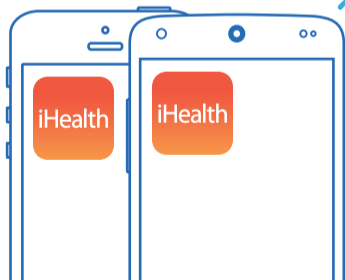
Motivation. Bewegung. Nachverfolgung.





**LADEN** SIE AUF

---

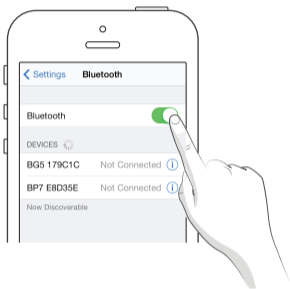


Ist Ihr Mobilgerät kompatibel?  
Besuchen Sie [www.ihealthlabs.com](http://www.ihealthlabs.com),  
um es herauszufinden!

**HOLEN SIE** SICH DIE APP

---

# 1 Schalten Sie Bluetooth ein



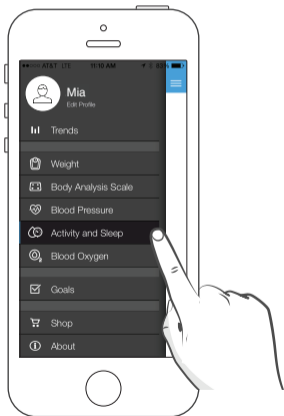
# 2 App öffnen



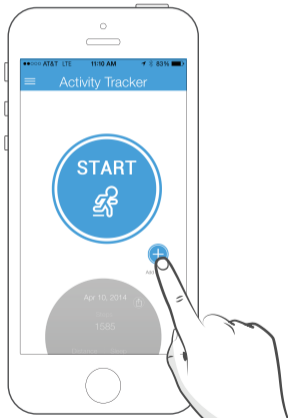
**STELLEN SIE DIE  
VERBINDUNG HER**

---

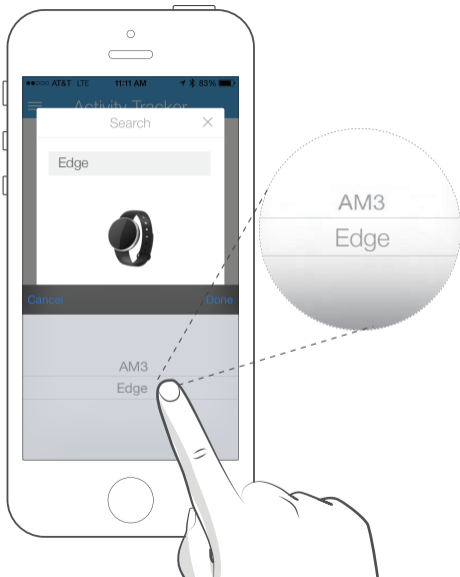
### 3 Aktivität im Menü wählen

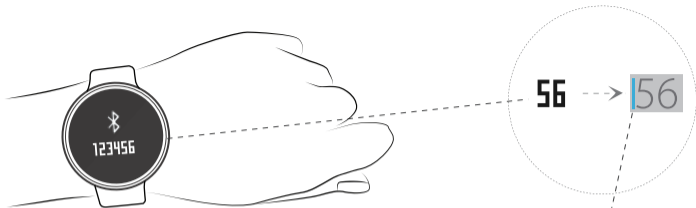


### 4 Klicken Sie auf die Taste "+"



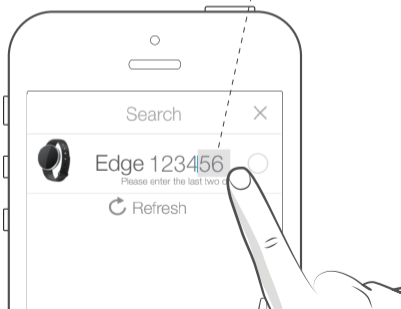
# 5 Wählen Sie "Edge"





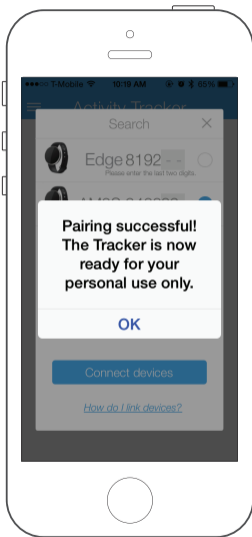
**6** Geben Sie die letzten beiden der sechs im Tracker angezeigten Ziffern ein.

Wenn Sie die sechs Ziffern nicht sehen, schalten Sie Bluetooth aus und schalten es wieder ein oder führen Sie einen Doppelklick auf die Home-Taste (iOS) aus oder gehen Sie zum App-Menü (Android) und streifen Sie über die App, um sie vollständig zu schließen. Wiederholen Sie die Schritte ab Schritt 2.

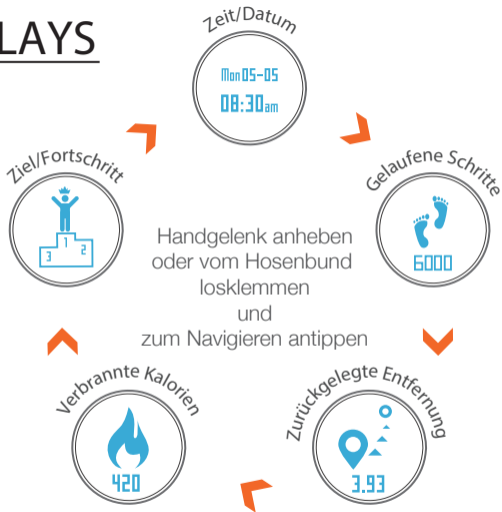


7

Pairing erfolgreich.



# DISPLAYS





# MODUS

Schlafmodus



Workout-Modus



Verfolgen Sie die Qualität Ihres Schlafs und Workouts automatisch.

# PERSONALISIEREN

Schlafmodus



Workout-Modus



Anders gelaunt? Ändern Sie den Charakter auf dem Tracker in den App-Einstellungen.

#### WICHTIGE VON DER FCC GEFORDERTE INFORMATIONEN

Dieses Gerät entspricht Artikel 15 der FCC-Bestimmungen. Die Bedienung unterliegt folgenden zwei Bedingungen:

- (1) Dieses Gerät darf keine gefährlichen Störungen verursachen und
- (2) dieses Gerät muss jegliche empfangene Störung akzeptieren, einschließlich derer, die einen unerwünschten Betrieb verursachen.

Änderungen oder Modifikationen, die von iHealth Lab Inc. nicht ausdrücklich erlaubt wurden, lassen die Erlaubnis des Anwendern, das Gerät zu betreiben, erlöschen.

ANMERKUNG: Dieses Gerät wurde getestet und entspricht den Grenzwerten für digitale Geräte der Klasse B nach Artikel 15 der FCC-Bestimmungen. Diese Grenzwerte wurden festgelegt, um einen angemessenen Schutz vor gefährlichen Störungen in Wohngebieten bereitzustellen. Dieses Produkt erzeugt, nutzt und emittiert Funkfrequenzenergie und kann, wenn nicht in Übereinstimmung mit den Anweisungen installiert, gefährliche Störungen im Funkverkehr verursachen. Es kann jedoch nicht garantiert werden, dass in einer bestimmten Installation keine Störung auftritt. Falls dieses Gerät gefährliche Störungen beim Radio- oder Fernsehempfang verursacht, was durch Aus- und Anschalten des Geräts festgestellt werden kann, wird der Anwender angehalten, die Störung durch eine oder mehrere der folgenden Maßnahmen zu beheben.

- Die Empfangsantenne neu ausrichten oder versetzen.
- Den Abstand zwischen dem Gerät und dem Empfänger vergrößern.
- Das Gerät in eine andere Steckdose auf einem anderen als dem Stromkreis, an dem der Empfänger angeschlossen ist, einstecken.
- Den Händler oder einen erfahrenen Radio-/Fernsehtechniker um Rat bitten.

Dieses Gerät erfüllt die "Industry Canada-Exempt RSS Standard(s)". Der Betrieb unterliegt den folgenden beiden Bedingungen:

- (1) dieses Gerät darf keine Störungen verursachen und
- (2) dieses Gerät nimmt keine Störungen auf, einschließlich solcher, die unbeabsichtigtes Geräteverhalten hervorrufen können.



# VORSICHT

## EXPLOSIONSGEFAHR DURCH FALSCHEN BATTERIETYP, GEBRAUCHTE BATTERIEN GEMÄSS DEN VORSCHRIFTEN ENTSORGEN.

Hiermit bestätigt [iHealth Lab Inc.], dass dieses Gerät [AM3S EDGE] den wesentlichen Anforderungen und weiteren Vorschriften der Richtlinie 1999/5/EC entspricht. Richtlinie 1999/5/EC Konformitätserklärung und alle iHealth-Zertifizierungen und rechtlichen Dokumente stehen unter folgendem Link zum Download bereit: <https://www.ihealthlabs.eu/support/certifications>.

### Kontakt und Kundendienst:

Hergestellt für iHealth Lab Inc.

iHealth Lab. Inc.

719N Shoreline Blvd., Mountain View, CA 94043, USA

Tel: +1-855-816-7705 [www.ihealth.com](http://www.ihealth.com)



Hergestellt für iHealth Lab Europe.

3 rue Tronchet, 75008 Paris, Frankreich

[www.ihealthlabs.eu](http://www.ihealthlabs.eu)

Hergestellt von iHealth Lab Inc..

No. 3 Jinping Street, YaAn Road, Nankai District, Tianjin 300 190, China.

Bitte besuchen Sie [www.ihealthlabs.com](http://www.ihealthlabs.com),  
um weitere Informationen zu erhalten

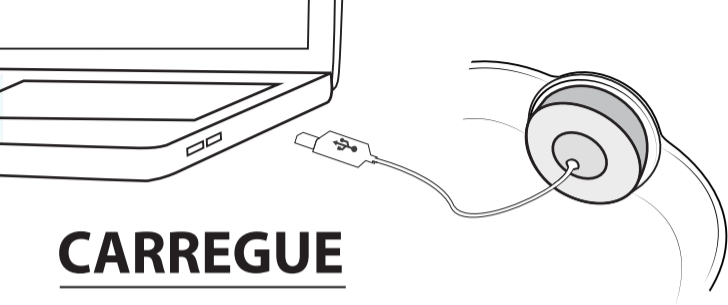
---

iHealth<sup>®</sup> Edge

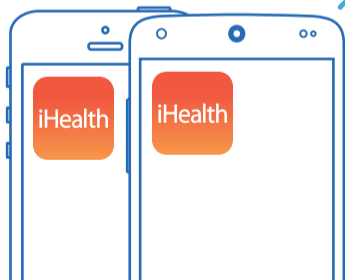
# iHealth<sup>®</sup> Edge

Motive-se. Mexa-se. Monitorize-se





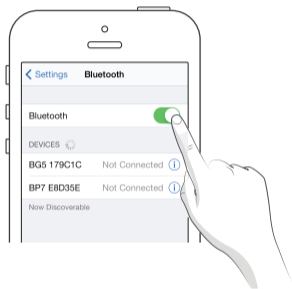
# CARREGUE



O seu dispositivo móvel é compatível?  
Visite [www.ihealthlabs.com](http://www.ihealthlabs.com) para  
ficar a saber!

# OBTENHA A APP

# 1 Ligue o Bluetooth

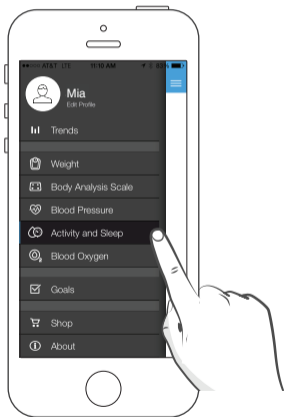


**LIGUE-SE**

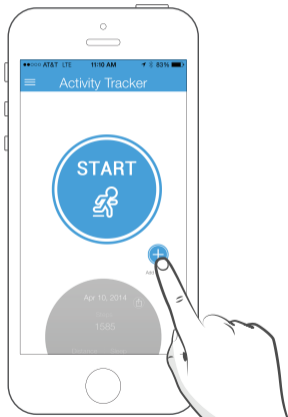
# 2 Abrir aplicação



### 3 Seleccione Activity (Atividade) no menu

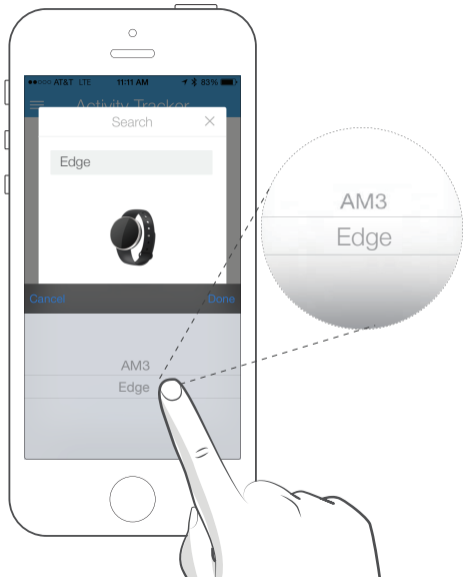


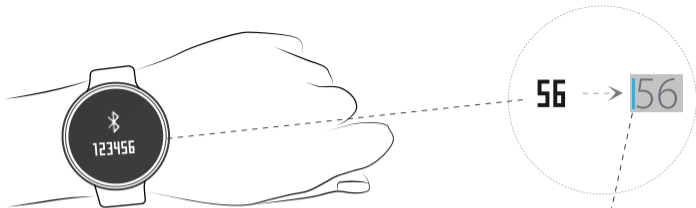
### 4 Clique no botão “+”





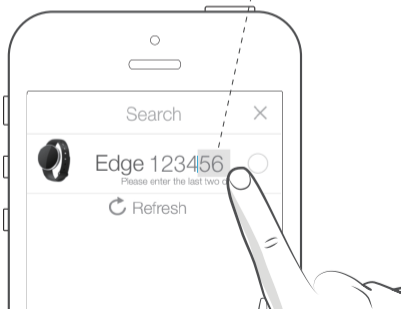
## 5 Selezione Edge (Margem)



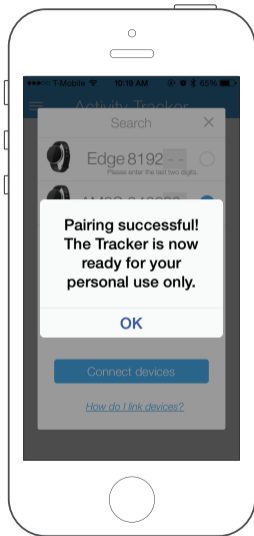


## 6 Introduza os últimos 2 dos 6 dígitos exibidos no rastreador

Se não conseguir ver os 6 dígitos, desligue o bluetooth e ligue novamente ou clique duas vezes no botão Home (iOS), ou então aceda o menu da aplicação (Android) e toque na aplicação para a fechar totalmente.



## 7 Emparelhamento bem-sucedido



# ECRÃS



# MODO

Modo Dormir



Modo Treinar



Monitorize automaticamente a qualidade do seu sono e do seu treino.

# PERSONALIZAR

Modo Dormir



Modo Treinar



Para um modo diferente?  
Modifique os caracteres no rastreador nas definições da Aplicação.

## INFORMAÇÃO IMPORTANTE EXIGIDA PELAS NORMAS FCC

Este dispositivo cumpre a Parte 15 das normas FCC. A sua utilização está sujeita às seguintes duas condições:

- (1) Este dispositivo não pode causar interferências prejudiciais, e
- (2) Este aparelho deve aceitar qualquer interferência recebida, incluindo interferências que causem operações indesejadas.

Alterações ou modificações não expressamente aprovadas pela iHealth Lab Inc podem invalidar a autoridade do utilizador para usar o equipamento.

Nota: este equipamento foi testado e considerado em conformidade com os limites estipulados para um dispositivo digital de Classe B, de acordo com a Parte 15 das Normas FCC. Estes limites foram concebidos para proporcionar uma proteção razoável contra interferências nocivas numa instalação doméstica. Este equipamento gera, utiliza e pode emitir energia de radiofrequência e, se não for instalado e utilizado de acordo com as instruções, pode interferir prejudicialmente com as comunicações via rádio. No entanto, não há qualquer garantia de que tais interferências não ocorram numa determinada instalação. Se este equipamento provocar interferências prejudiciais na receção de rádio ou televisão, o que pode ser determinado ao desligar e voltar a ligar o equipamento, aconselha-se o utilizador a tentar eliminar as interferências através de uma ou mais das seguintes medidas:

- Reorientar ou deslocar a antena recetora.
- Aumentar a distância entre o equipamento e o dispositivo recetor.
- Ligar o equipamento a uma tomada num circuito diferente daquele ao qual o dispositivo recetor está ligado.
- Consultar o fornecedor ou um técnico de rádio/TV qualificado se precisar de ajuda.

Este dispositivo cumpre com a licença da Indústria do Canadá-isento da norma(s) R55. O funcionamento está sujeito às duas condições seguintes:

este dispositivo não pode causar interferência nociva, e  
este dispositivo pode aceitar qualquer interferência recebida, incluindo interferência que possa causar funcionamento indesejável



# CUIDADO

## RISCO DE EXPLOSÃO SE A PILHA FOR SUBSTITUÍDA POR UM TIPO INCORRETO; ELIMINE AS PILHAS USADAS DE ACORDO COM AS INSTRUÇÕES

Pela presente, a [iHealth Lab Inc.] declara que este [AM3S EDGE] cumpre com as exigências essenciais e outros termos relevantes da Diretiva 1999/5/EC. A Diretiva 1999/5/EC, a declaração de conformidade e todos os documentos regulatórios e de certificação do iHealth podem ser descarregados no seguinte link: <https://www.ihealthlabs.eu/support/certifications>

Contato e atendimento ao cliente:

Fabricado para a iHealth Lab, Inc.

iHealth Lab Inc.

719N. Shoreline Blvd., Mountain View, CA 94043, USA

Tel:+1-855-816-7705 [www.ihealthlabs.com](http://www.ihealthlabs.com)



Fabricado por iHealth Lab Europe.  
3 rue Tronchet, 75008, Paris, França  
[www.ihealthlabs.eu](http://www.ihealthlabs.eu)

Fabricado por iHealth Lab Inc..

No. 3 Jinping Street, YaAn Road, Nankai District, Tianjin 3001 90, China

Visite [www.ihealthlabs.com](http://www.ihealthlabs.com)  
para mais informações

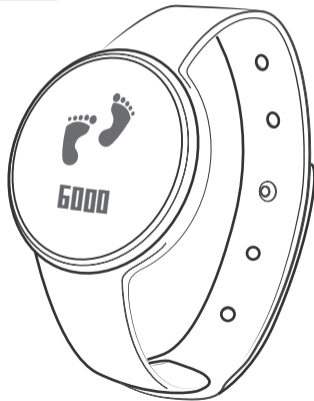
---

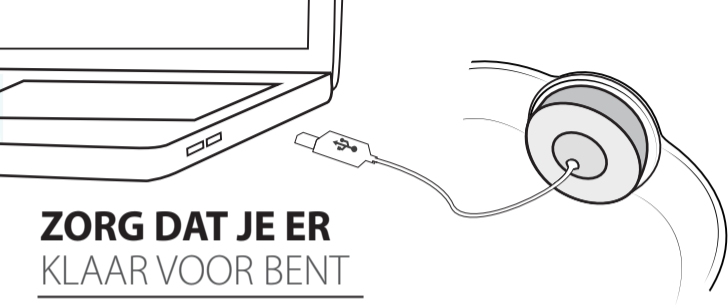
iHealth<sup>®</sup> Edge



# iHealth<sup>®</sup> Edge

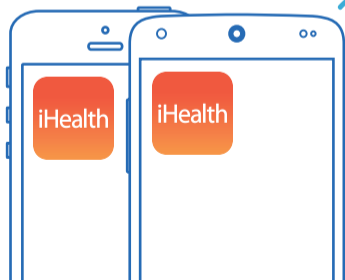
Sta op. Beweeg. Meet.





**ZORG DAT JE ER**  
KLAAR VOOR BENT

---

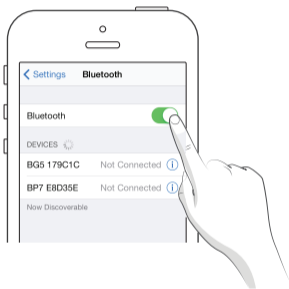


Is je mobiele toestel compatibel?  
Controleer het op [www.ihealthlabs.com](http://www.ihealthlabs.com)!

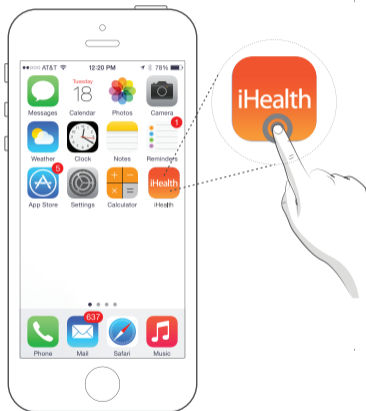
**DOWNLOAD** DE APP

---

# 1 Schakel Bluetooth in

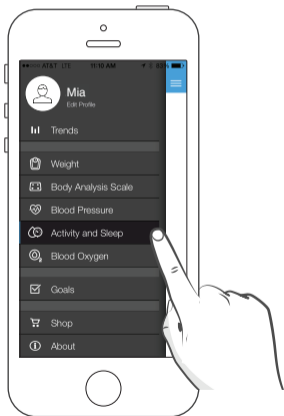


# 2 Open de app

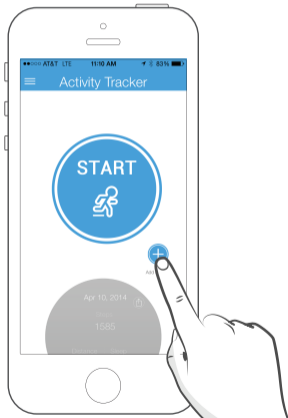


**MAAK** VERBINDING

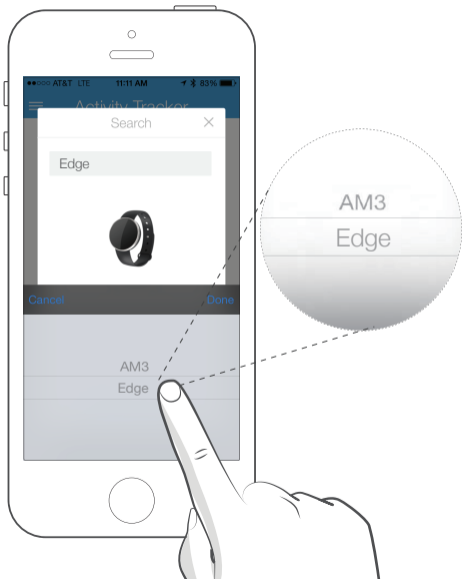
**3** Selecteer Activity (Activiteit) in het menu

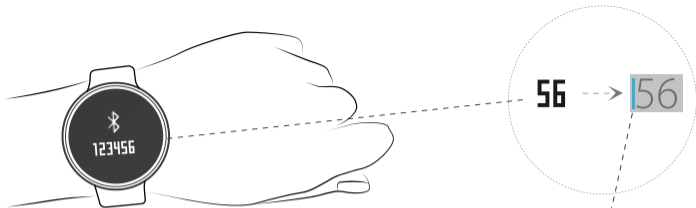


**4** Klik op de “+”-knop



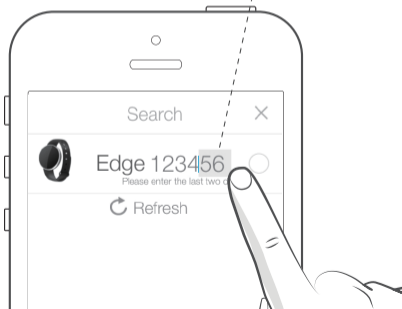
## 5 Selecteer Edge





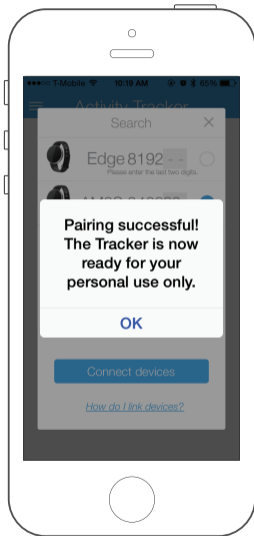
**6** Voer de laatste 2 van de 6 cijfers in het display in

Als je de 6 cijfers niet ziet, schakel Bluetooth dan uit en weer in, of dubbelklik op de Home-knop (iOS) of ga naar het app-menu (Android) en veeg over de app om deze geheel te sluiten. Herhaal de stappen vanaf stap 2.

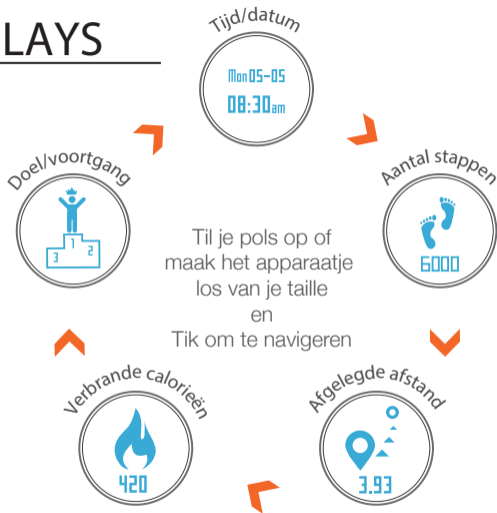


7

Succesvol gekoppeld



# DISPLAYS





# MODUS

Slaapstand



Work-outmodus



Houd automatisch de kwaliteit van je nachtrust en work-outs bij.

# PERSONALISATIE

Slaapstand



Work-outmodus



In een andere stemming?  
Wijzig het personage op de tracker in de app-instellingen.

## BELANGRIJKE INFORMATIE, VERPLICHT DOOR DE FCC

Dit apparaat voldoet aan deel 15 van de FCC-regels. Op de werking ervan zijn de volgende twee voorwaarden van toepassing:

- (1) Dit apparaat kan geen schadelijke storing veroorzaken en
- (2) dit apparaat moet alle storing die het ontvangt accepteren, waaronder storing die kan leiden tot ongewenste werking ervan.

Wijzigingen of aanpassingen die niet uitdrukkelijk zijn goedgekeurd door iHealth Lab Inc kunnen er toe leiden dat de gebruiker niet langer bevoegd is om de apparatuur te gebruiken.

NB: deze apparatuur is getest. Daarbij is gebleken dat het voldoet aan de beperkingen die deel 15 van de FCC-regels beschrijft voor digitale apparaten van Klasse B. Deze beperkingen zijn opgesteld om redelijke bescherming tegen schadelijke storing in huisinstallaties te bieden. De apparatuur genereert en gebruikt radiofrequentie-energie en kan deze energie uitstralen. Wanneer de apparatuur niet overeenkomstig de instructies geïnstalleerd en gebruikt wordt, kan het schadelijke storing aan radiocommunicatie teweegbrengen. Er is echter geen garantie dat er geen storing zal optreden in een bepaalde installatie. Wanneer de apparatuur schadelijke storing voor het ontvangst van radio- of televisie-uitzendingen veroorzaakt wordt de gebruiker aangeraden om deze storing middels een of meer van de volgende maatregelen op te lossen. Deze storing kan worden vastgesteld door de apparatuur uit en weer in te schakelen.

- De ontvangstantenne opnieuw afstellen of verplaatsen.
- De apparatuur aansluiten op een stopcontact of circuit waarop de ontvanger niet is aangesloten.
- De dealer of een ervaren radio-/tv-technicus raadplegen voor hulp.

Dit apparaat voldoet aan de vergunningsvrije RSS-norm(en) van Industry Canada. Op de werking zijn de volgende twee voorwaarden van toepassing:

- (1) Dit apparaat mag geen interferentie veroorzaken en
- (2) Dit apparaat moet alle interferentie accepteren, waaronder interferentie die een ongewenste werking van het apparaat kan veroorzaken.



# WAARSCHUWING

GEVAAR OP ONTPLOFFING ALS DE BATTERIJ WORDT VERVANGEN  
DOOR EEN ONJUIST TYPE.

Verwijder gebruikte batterijen volgens de instructies.

Hierbij verklaart [iHealth Lab Inc.] dat deze [AM3S EDGE] voldoet aan de essentiële vereisten en andere relevante bepalingen van Richtlijn 1999/5/EG. Een conformiteitsverklaring voor Richtlijn 1999/5/EG en alle iHealth-certificerings- en voorschriftendocumenten kunnen worden gedownload via de volgende link:

<https://www.ihealthlabs.eu/support/certifications>

Contact en klantenservice:

Geproduceerd voor iHealth Lab Inc.  
iHealth Lab Inc.

719N. Shoreline Blvd., Mountain View, CA 94043, Verenigde Staten

Tel: +1-855-816-7705 [www.ihealthlabs.com](http://www.ihealthlabs.com)



Geproduceerd voor iHealth Lab Europe  
3 rue Tronchet, 75008, Parijs, Frankrijk  
[www.ihealthlabs.eu](http://www.ihealthlabs.eu)

Geproduceerd door iHealth Lab Inc..

No. 3 Jinping Street, YaAn Road, Nankai District, Tianjin 300190, China

Kijk voor meer informatie op  
[www.ihealthlabs.com](http://www.ihealthlabs.com)

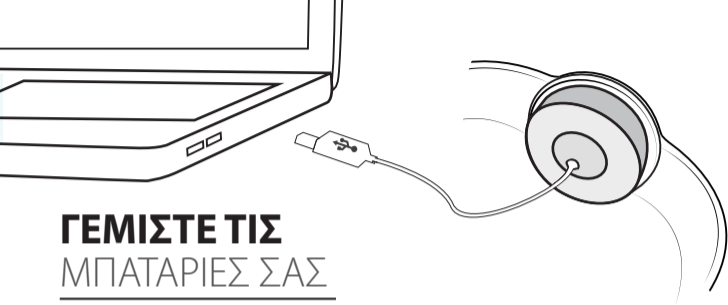
---

iHealth<sup>®</sup> Edge

# iHealth<sup>®</sup> Edge

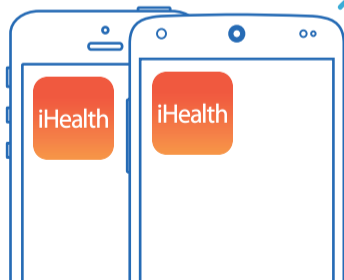
Ενεργοποιηθείτε. Κινηθείτε. Παρακολουθήστε τις επιδόσεις σας





**ΓΕΜΙΣΤΕ ΤΙΣ**  
**ΜΠΑΤΑΡΙΕΣ ΣΑΣ**

---

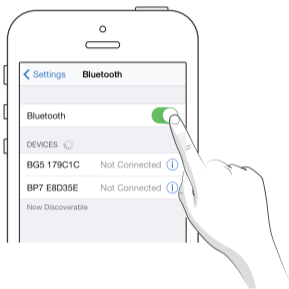


Είναι η συσκευή του κινητού σας συμβατή;  
Επισκεφθείτε το δικτυακό τόπο  
[www.ihealthlabs.com](http://www.ihealthlabs.com) για να το  
διαπιστώσετε!

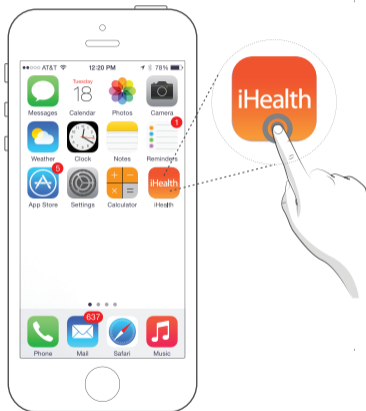
**ΚΑΤΕΒΑΣΤΕ**  
**ΤΗΝ ΕΦΑΡΜΟΓΗ**

---

# 1 Ενεργοποιήστε το Bluetooth

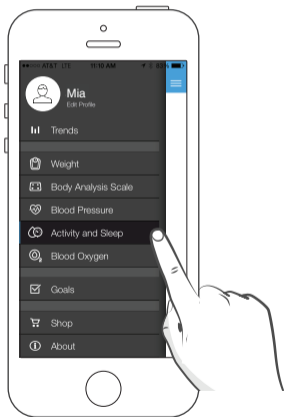


# 2 Ανοίξτε την εφαρμογή

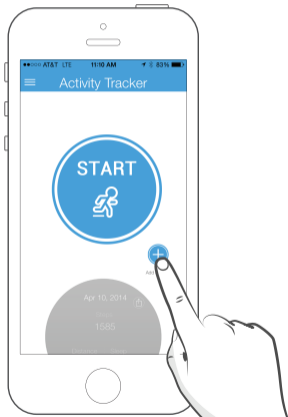


**ΣΥΝΔΕΘΕΙΤΕ**

**3** Επιλέξτε 'Activity' στο μενού επιλογών.

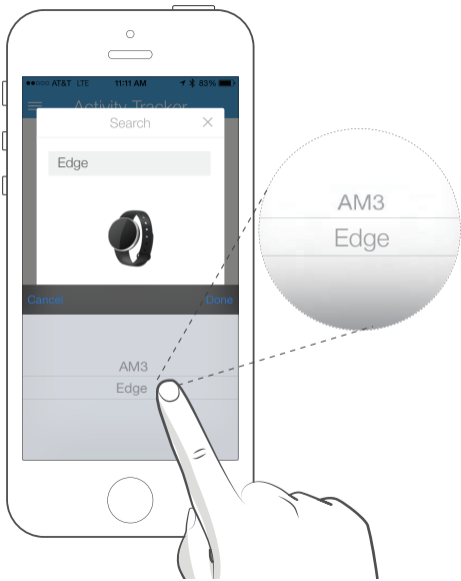


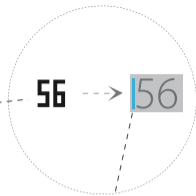
**4** Κάντε κλικ στο κουμπί "+".





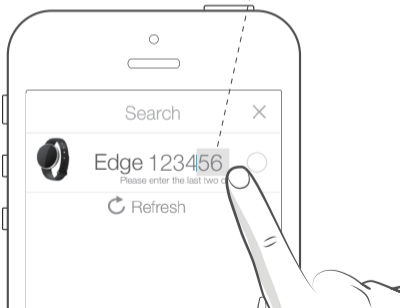
5 Επιλέξτε 'Edge'.



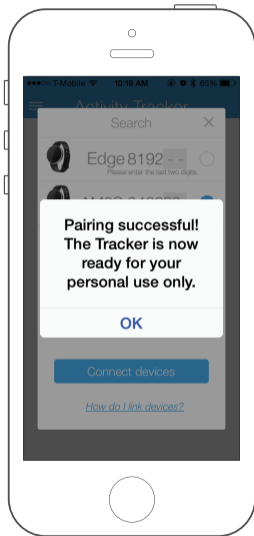


**6** Εισαγάγετε τα 2 τελευταία ψηφία από τα 6 ψηφία που δείχνει η λειτουργία tracker.

Αν δεν βλέπετε τα 6 ψηφία, απενεργοποιήστε το bluetooth και ενεργοποιήστε το πάλι ή κάντε διπλό κλικ στο κουμπί Home (σε iOS) ή πηγαίνετε στο μενού εφαρμογών (σε Android) και σύρετε το δάχτυλό σας πάνω από την εφαρμογή, για να την κλείσετε τελείως. Επαναλάβετε τα βήματα από το βήμα 2.



# 7 Σύνδεση επιτυχής



# ΕΝΔΕΙΞΕΙΣ

Ωρα/Ημερομηνία

Mon 05-05

08:30am

Στόχος/Πρόσδος



Σηκώστε τον καρπό σας  
ή βγάλτε τη συσκευή  
από τον καρπό σας  
και

Χτυπήστε ελαφρά για  
να περιγηθείτε

Βήματα που κάνετε



Θερμίδες που κάψατε



Απόσταση που διανύσατε



# ΛΕΙΤΟΥΡΓΙΑ

---

Λειτουργία ύπνου



Λειτουργία άσκησης



Παρακολουθήστε αυτόματα την ποιότητα του ύπνου και της άσκησής σας.

# ΕΞΑΤΟΜΙΚΕΥΣΗ

---

Λειτουργία ύπνου



Λειτουργία άσκησης



Είστε σε άλλη φάση;  
Αλλάξτε την κατάσταση σας στη λειτουργία tracker από τις ρυθμίσεις της εφαρμογής.

## ΣΗΜΑΝΤΙΚΑ ΣΤΟΙΧΕΙΑ ΠΟΥ ΑΠΑΙΤΟΥΝΤΑΙ ΑΠΟ ΤΗΝ ΟΕΕ

Η συσκευή αυτή συμμορφώνεται με το άρθρο 15 των Κανονισμών της ΟΕΕ. Η λειτουργία της υπόκειται στις εξής δύο προϋποθέσεις:

(1) Η παρούσα συσκευή δεν προκαλεί επιβλαβείς παρεμβολές,

(2) πρέπει να μπορεί να αντεπεξέλθει σε οποιαδήποτε παρεμβολή δεχθεί, συμπεριλαμβανομένων των παρεμβολών οι οποίες μπορούν να επιφέρουν ανεπιθύμητα αποτελέσματα.

Τυχόν αλλαγές ή μετατροπές που δεν έχουν εγκριθεί ρητώς από τη iHealth Lab Inc μπορούν να να αναιρέσουν το δικαίωμα του χρήστη να χρησιμοποιεί την παρούσα συσκευή.

Σημείωση: Η συσκευή αυτή έχει δοκιμαστεί και διαπιστωθεί ότι συμμορφώνεται με τα όρια που έχουν θεσπισθεί για ψηφιακές συσκευές Κλάσης Β, σύμφωνα με το άρθρο 15 των κανονισμών της ΟΕΕ. Τα όρια αυτά ώστε να παρέχουν ικανοποιητική προστασία από επιβλαβείς παρεμβολές σε οικιακές εγκαταστάσεις. Η παρούσα συσκευή παράγει, χρησιμοποιεί και μπορεί να εκπέμψει ακτινοβολία ραδιοκυμάτων και, αν δεν εγκατασταθεί και χρησιμοποιηθεί σύμφωνα με τις οδηγίες, μπορεί να επιφέρει επιβλαβείς παρεμβολές στις ραδιοφωνικές επικοινωνίες. Ωστόσο, δεν παρέχεται εγγύηση ότι δε θα προκληθούν παρεμβολές σε συγκεκριμένες εγκαταστάσεις. Αν η παρούσα συσκευή προκαλέσει επιβλαβείς παρεμβολές στη λήψη ραδιοφωνικών ή τηλεοπτικών εκπομπών, πράγμα που μπορεί να διαπιστωθεί απενεργοποιώντας και ενεργοποιώντας τη συσκευή, προτείνεται να προσπαθήσετε να απαλλαγείτε από τις παρεμβολές εκτελώντας μία ή περισσότερες από τις ακόλουθες ενέργειες:

— Αλλάξτε τον προσανατολισμό ή τη θέση της κεραίας λήψης.

— Αυξήστε την απόσταση μεταξύ της συσκευής και του δέκτη.

— Συνδέστε τη συσκευή σε μια πρίζα σε διαφορετικό κύκλωμα από αυτό στο οποίο έχει συνδεθεί ο δέκτης.

— Συμβουλευτείτε τον αντιπρόσωπο ή έναν έμπειρο τεχνικό ραδιοφώνων/τηλεοράσεων.

Αυτή η συσκευή είναι σύμφωνη με το(τα) πρότυπο(α) RSS της Industry Canada για απαλλαγή αδείας. Η λειτουργία διέπεται από τους παρακάτω δύο όρους:

(1) η συσκευή αυτή δεν επιτρέπεται να προκαλεί παρεμβολές και

(2) η συσκευή αυτή πρέπει να δέχεται κάθε είδους παρεμβολές, συμπεριλαμβανομένων των παρεμβολών οι οποίες ενδέχεται να προκαλέσουν ανεπιθύμητη λειτουργία της συσκευής



# ΠΡΟΕΙΔΟΠΟΙΗΣΗ

ΚΙΝΔΥΝΟΣ ΕΚΡΗΞΗΣ ΑΝ Η ΜΠΑΤΑΡΙΑ ΑΝΤΙΚΑΤΑΣΤΑΘΕΙ ΑΠΟ ΛΑΘΟΣ ΤΥΠΟ,  
ΠΕΤΑΞΕΤΕ ΤΙΣ ΧΡΗΣΙΜΟΠΟΙΗΜΕΝΕΣ ΜΠΑΤΑΡΙΕΣ ΣΥΜΦΩΝΑ ΜΕ ΤΙΣ ΟΔΗΓΙΕΣ

Με την παρούσα η [iHealth Lab Inc.] δηλώνει ότι η εν λόγω συσκευή [AM3S EDGE] είναι σύμφωνη με τις βασικές απαιτήσεις και άλλες σχετικές διατάξεις της Οδηγίας 1999/5/ΕΚ. Η δήλωση συμμόρφωσης με την Οδηγία 1999/5/ΕΚ και όλες οι πιστοποιήσεις και τα ρυθμιστικά έγγραφα της iHealth μπορούν να ληφθούν στον παρακάτω σύνδεσμο: <https://www.ihealthlabs.eu/support/certifications>

Επικοινωνία και εξυπηρέτηση πελατών:

Κατασκευάζεται για την iHealth Lab Inc.  
iHealth Lab Inc.

719 N. Shoreline Blvd., Mountain View, CA 94043, USA  
Τηλ.: +1-855-816-7705 [www.ihealthlabs.com](http://www.ihealthlabs.com)



Κατασκευάζεται για την iHealth Lab Europe.  
3 rue Tronchet, 75008, Paris, France  
[www.ihealthlabs.eu](http://www.ihealthlabs.eu)

Κατασκευάζεται από την iHealth Lab Inc..

No. 3 Jinping Street, YaAn Road, Nankai District, Tianjin 300190, China.

Επισκεφθείτε το δικτυακό τόπο  
[www.ihealthlabs.com](http://www.ihealthlabs.com)  
για περισσότερες πληροφορίες

---

iHealth<sup>®</sup> Edge