

# IDRO ERGOLE®

IL BAGNO IN VASCA PIÙ SEMPLICE E CONFORTEVOLE

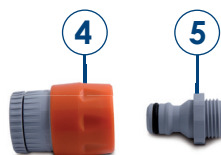


**ISTRUZIONI D'USO**



## CONTENUTO DELLA CONFEZIONE

1. IdroERCOLE®
2. Valvola di sicurezza con cordino di svuotamento
3. Attacco di riempimento con "Acquastop"
4. Attacco rapido con sgancio per doccetta
5. Innesto rapido per tubo doccetta



## COS'È E COME FUNZIONA

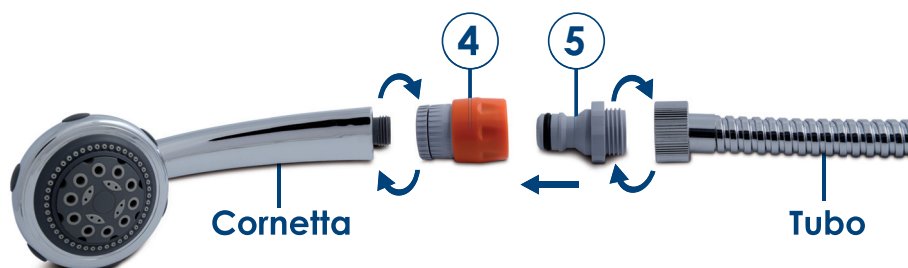
IdroERCOLE® è un dispositivo realizzato con materiali e tecniche particolari che, sfruttando la forza dell'acqua immessa al suo interno, permette di adagiarsi sul fondo della vasca e di risalire senza fatica.

## A CHI È RIVOLTO

IdroERCOLE® è un dispositivo progettato per rendere più semplice l'ingresso e l'uscita dalla vasca da bagno ad anziani, ad individui parzialmente disabili e a persone affette da obesità (max 120 kg) con l'aiuto di un assistente.

## PREDISPOSIZIONE DELL'IMPIANTO

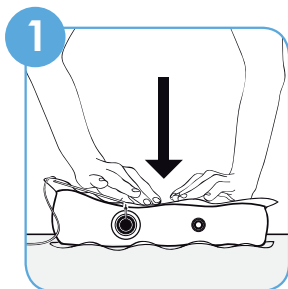
Il primo passo per l'utilizzo di IdroERCOLE® consiste nel predisporre l'impianto della doccetta della vasca utilizzando gli attacchi rapidi tra tubo e cornetta, come mostrato nella seguente figura.



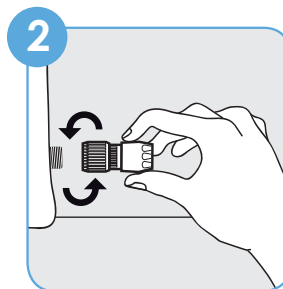
Questa operazione va eseguita una volta sola e renderà facile e immediato lo sgancio e il riaggancio del tubo dell'acqua durante le varie fasi illustrate di seguito. L'impianto modificato può essere mantenuto tale, così da essere già pronto al successivo utilizzo di IdroERCOLE®.

Nota: Gli innesti rapidi forniti in dotazione hanno una misura di 1/2" per adattarsi ai più comuni tubi e doccette presenti sul mercato. In caso si disponga di impianto con misure differenti è possibile reperire adattatori idonei presso negozi di idraulica o FaidaTe.

## PREPARAZIONE DI IdroERCOLE®

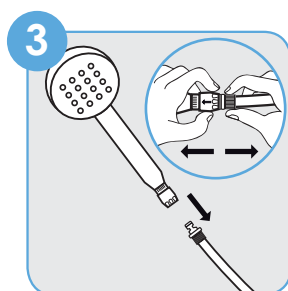


1 Eliminare l'aria presente in IdroERCOLE® facendo pressione.

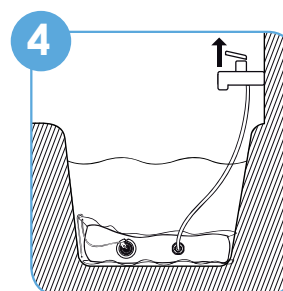


2 Applicare il raccordo Acquastop avvitandolo nella sua sede.

## RIEMPIMENTO DI IdroERCOLE®



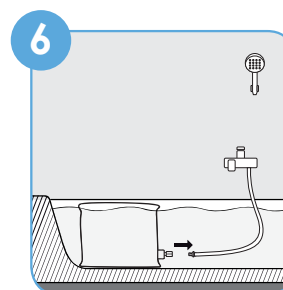
3 Sganciare il tubo della doccetta agendo sul raccordo nella direzione indicata dalla freccia.



4 Collegare il tubo della doccetta al raccordo Acquastop di IdroERCOLE®. Aprire il rubinetto con acqua tiepida e riempire IdroERCOLE®.

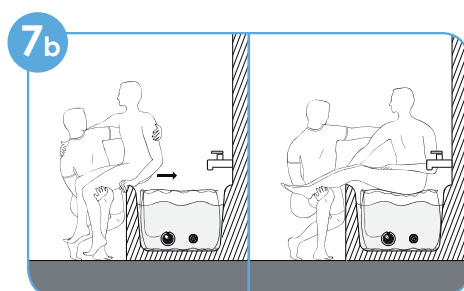
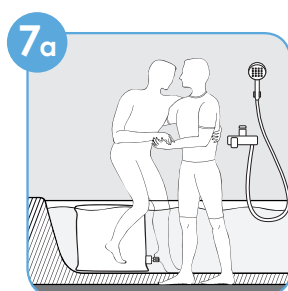


5 A riempimento avvenuto si raccomanda di **CHIUDERE L'ACQUA**. In caso di dimenticanza IdroERCOLE® è dotato di valvola di sicurezza che scaricherà l'acqua eccedente una volta raggiunta la pressione massima.



6 Scollegare il tubo da IdroERCOLE® e ricollegarlo alla doccetta. Il raccordo Acquastop impedirà all'acqua di uscire da IdroERCOLE®.

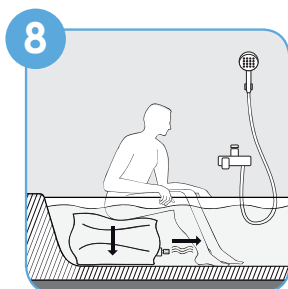
## INGRESSO IN VASCA E DISCESA



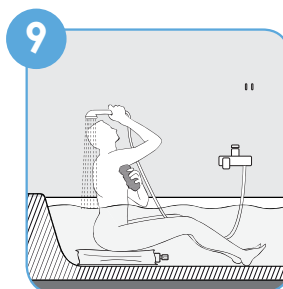
L'ingresso in vasca, che deve essere aiutato, può avvenire in due modi:

**7a.** l'assistito entra in vasca scavalcando il bordo da posizione eretta e, aiutato dall'assistente, si siede su IdroERCOLE®.

**7b.** l'assistito si siede sul bordo della vasca e, aiutato dall'assistente, passa lentamente dal bordo vasca a IdroERCOLE®.



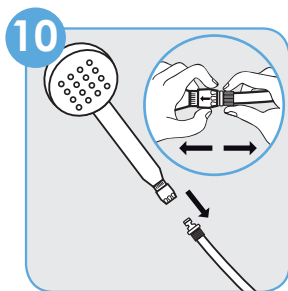
8 Una volta seduti su IdroERCOLE® inizia la fase di discesa tramite lo svuotamento che avviene tirando il cordino presente sulla valvola di sicurezza. Il cordino è dotato di una posizione di fissaggio.



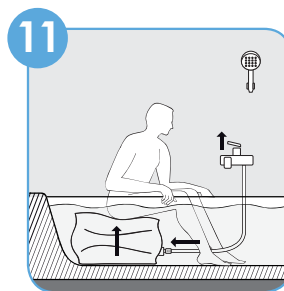
9 A svuotamento avvenuto l'assistito può dedicarsi al bagno utilizzando la doccetta come avviene normalmente.

## RISALITA E USCITA DALLA VASCA

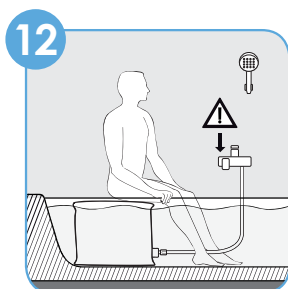
La fase di risalita e uscita dalla vasca avviene ripetendo i passaggi già visti in precedenza:



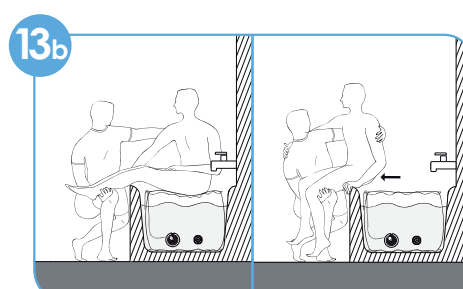
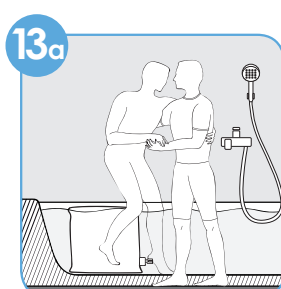
Sganciare il tubo della doccia agendo sul raccordo nella direzione indicata dalla freccia.



Collegare il tubo della doccia al raccordo Acquastop di IdroERCOLE®. Porre l'assistito in posizione ben seduta. Aprire il rubinetto e riempire IdroERCOLE®. La pressione dell'acqua solleverà lentamente l'assistito.

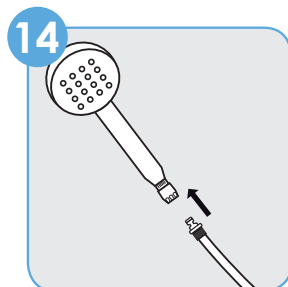


A riempimento avvenuto **CHIUDERE L'ACQUA.**

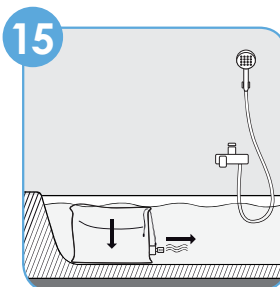


## SVUOTAMENTO DI IdroERCOLE®

Una volta che l'assistito è uscito dalla vasca:



Scollegare il tubo da IdroERCOLE® e ricollegarlo alla doccia.



Svuotare IdroERCOLE® tirando il cordino presente sulla valvola di sicurezza e fissandolo all'apposito blocco. Lasciare che IdroERCOLE® si svuoti lentamente da solo. Per velocizzare l'operazione svitare il raccordo Acquastop.

## NOTE E CONSIGLI PER LA SICUREZZA

- Utilizzare IdroERCOLE® sempre in presenza di un assistente;
- IdroERCOLE® è progettato per adattarsi alle pareti delle più comuni vasche da bagno con larghezza massima a fondo vasca di 44 cm. La sua stabilità è data dalla pressione che viene esercitata sulle pareti della vasca una volta raggiunto il massimo volume. In presenza di vasche più larghe non è garantita la perfetta adesione alle pareti e quindi la conseguente stabilità;
- Pur disponendo di una valvola di sicurezza è importante chiudere il rubinetto dell'acqua una volta che IdroERCOLE® ha raggiunto il suo massimo riempimento. Questo evita inutili forzature alle giunture e permette un miglior mantenimento del prodotto nel tempo;
- I tempi di riempimento di IdroERCOLE® variano in funzione della potenza di erogazione del rubinetto a cui è collegato;
- Terminato l'utilizzo lavare IdroERCOLE® con detergenti neutri, non aggressivi. Fare asciugare e riporre lontano da fonti di calore.

Prodotto e distribuito da:



B.za Market s.r.l.  
Via S. Caterina, 18  
20842 - Besana in Brianza (MB)  
email: info@idroercole.com  
www.idroercole.com

