

MONITOR FETALE GEMELLARE CON DISPLAY A COLORI



29531

Visualizzazione ultime 12 ore

CE 0123

Display LCD a colori di qualità elevata

Sonde a tenuta stagna da 1 MHz

Sonda TOCO

Segnalatore eventi

- 29530 MONITOR FETALE FC1400 non GEMELLARE - display a colori
- 29531 MONITOR FETALE FC1400 GEMELLARE display a colori

Display avanzato:

- display LCD 320x240 a colori (4,7 pollici)
- FHR gemellare e individuazione movimento fetale automatica
- capacità memoria di 12 ore

Massima precisione ed accessibilità dei dati:

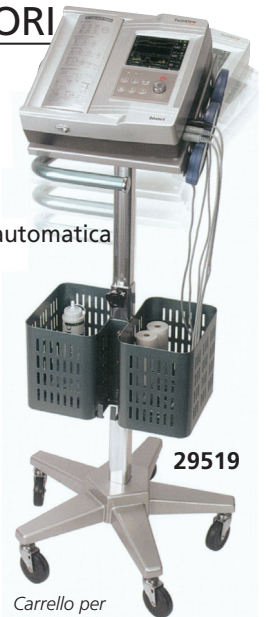
- alta precisione ed ampia area di rilevazione
- funzione di scorrimento sul display
- dotato di sonde a tenuta stagna

Dati in uscita:

- interpretazione tracciato
- carta termica standard o A4
- utilizzabile carta standard per fax
- elevata velocità di stampa (50 cm/min)

Altri vantaggi:

- centrale senza fili per monitorare fino ad 8 letti (optional)
- batteria interna (durata 2 ore, optional)
- adattatore di potenza 100-240 V, 50-60 Hz



29519

Carrello per 29520, 29530 e 29531

CARDIOTOCOGRACO PORTATILE FC 700



CE 0123

29520

- 29520 MONITOR FETALE FC 700

Doppler estremamente sensibile:

- frequenza 1Mhz, sonda ad alta precisione
- rilevazione movimenti fetali automatica/manuale
- funzione Auto NST 10 minuti - 1h

Stampa:

- interpretazione tracciato
- carta prestampata A4
- possibilità di utilizzo carta fax termica comune
- velocità stampa 1,2,3 cm/minuti

Facilità di utilizzo:

- operatività con un singolo tocco, facile set-up
- funzione allarme
- upgrade software via internet

FUNZIONE DI INTERPRETAZIONE DEL TRACCIATO PER 29520, 29530, 29531

- Periodo: test del periodo
- Media della linea di base FHR (bpm)
- Valore IC (frequenza / h)
- Valore accelerazione (frequenza / h)
- Valore decelerazione (frequenza / h)
- DEC avanzato: valore accelerazione finale
- DEC iniziale: valore accelerazione iniziale
- DEC variabile: valore di decelerazione variabile
- TACHY: moderata (>160 bpm): periodo nel quale FHR è tra 160-190 (minuti)
- TACHY: severa (>190 bpm): periodo nel quale FHR è superiore a 190 (minuti)
- BRADY: moderata (<110 bpm) periodo nel quale FHR è tra 90-110 (minuti)
- BRADY: severa (<90 bpm): periodo nel quale FHR è inferiore a 90 (minuti)

DOTAZIONE STANDARD (29520, 29530, 29531)
 Sonda doppler (2 sonde per 29531)
 Pulsante "eventi", cinghie, sonda toco, gel per ultrasuoni, manuale d'uso, carta stampante

CARATTERISTICHE TECNICHE (29520, 29530, 29531)

Doppler
 Doppler pulsato
 Frequenza ultrasuoni: 1 MHz
 Intensità: < 10mW/cm²
 Campo FHR: 50 - 240 bpm (± 1 bpm)

Movimenti fetali
 Rilevazione a ultrasuoni

Contrazioni
 Frequenza di risposta: DC 0,5 Hz
 Linea base (zero)
 Campo UC: 0-99 unità

Stampante
 Termica
 Velocità carta: 1, 2, 3 cm/min
 Tasto avanzamento carta

Display
 LCD 320x240 (29530, 29531)
 LED a 7 cifre (29520)
 2 canali (FHR e UC) (29520)

Indicatori
 Ritmo cardiaco e qualità del segnale
 Allarme stato stampante on/off
 Alimentazione AC

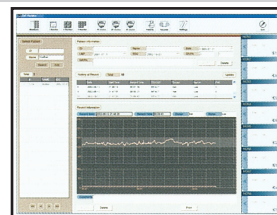
Impostazioni
 Valori minimi e massimi allarme
 Velocità carta, griglia millimetrata, movimenti fetali durata stampa in automatico

Alimentazione
 Ingresso: AC 100/240V (50-60 Hz)
 Uscita: DC 18V, 2,5 A
 Assorbimento: 80 W

Dimensioni:
 296x305,5x92,5 mm
 Peso: 2,9 Kg circa (29520) e 3,2 Kg (29530, 29531)

Collegamento esterno
 RS-232C: acquisizione programma aggiornamento

Per 29520	Per 29530-31	ACCESSORI PER MONITOR FETALI
29522	29528	Carta stampante - 21,5 mm x 23 m (29520), 152 mm x 25 m (29528)
29523	29532	Sonda doppler - parti di ricambio
29524	-	Sonda UC/Toco fino a S/N FF07XXX
29529	-	Sonda UC/Toco da S/N FF08XXX
-	29533	Sonda toco - parti di ricambio
29519	29519	Carrello con cestello portasonde
-	29534	Batteria NI-MH, 12V, 2600 mA
33747	33747	Adattatore per corrente alternata
29525	29525	Cinghia 5,3x148 cm
Per 29520	Per 29530-31	CENTRALIZZAZIONE MONITOR FETALI
29518	29518	Software + cavo per connessione al PC Per trasferimento dati al PC in tempo reale con possibilità di memorizzazione risultati nel database (PC non incluso)
29527	29527	Central station (PC, monitor, software, connection kit for 2 foetal m) stesse funzioni cod. 29518 ma con la possibilità di gestire fino a 8 monitor fetali
29526	29526	Kit di connessione Central Station - monitor fetale
-	29521	Kit di connessione wireless Central Station - monitor fetale



Sistema wireless per 8 letti (distanza 10-100 m)